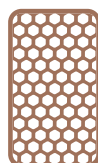


# COLLECTION HOME


2026



SOLUTIONS SUR MESURE  
POUR L'INTÉRIEUR & L'EXTÉRIEUR







Depuis plus de quatre décennies, Focal crée des haut-parleurs et des enceintes acoustiques haut de gamme au son unique. Innovation et performance, excellence et plaisir sont les valeurs de la marque. Nous sommes reconnus dans le monde entier pour nos technologies exclusives. De ce patrimoine technologique résulte une restitution sonore empreinte de clarté, de puissance et de naturel, pour vous proposer les meilleurs produits dans leur catégorie.

Avec notre collection d'enceintes intégrées et de solutions connectées, nous vous offrons une qualité d'écoute d'excellence à travers des produits variés et complémentaires.



HOME CINÉMA



CUISINE



SALON



CHAMBRE





SALLE DE BAIN



EXTÉRIEUR



RESTAURANT



ESPACES PUBLICS

# GLOSSAIRE

## LIGNES

### UTOPIA CINEMA

Technologie exclusive « W »  
et tweeter à profi « M » en Béryllium

### 1000 SERIES

Technologie exclusive « W »  
et tweeter en Béryllium

### 300 SERIES

Technologie exclusive Flax  
et tweeter en Aluminium/Magnésium

### 100 SERIES

Technologie Polyglass  
et tweeter en Aluminium

### LITTORA 1000

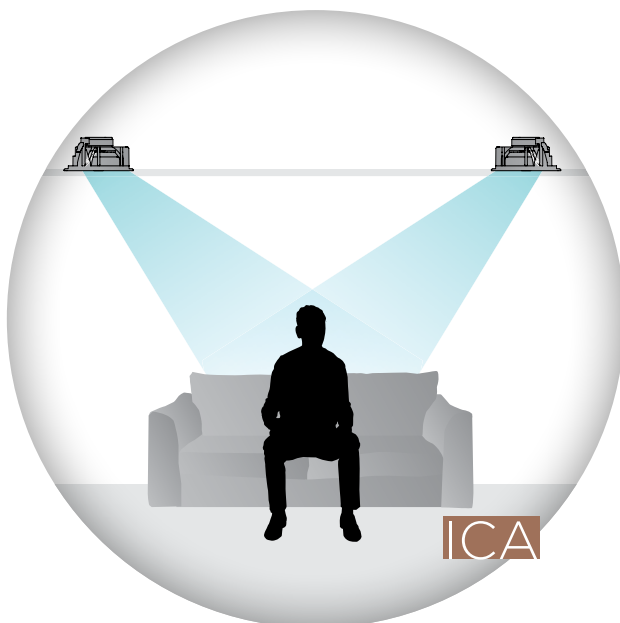
Technologie Fiber IP  
et tweeter en Béryllium

### LITTORA 200

Technologie Iris IP  
et tweeter « M » en Aluminium

### MU-SO HEKLA

Technologie Dolby Atmos®  
Naim Pulse Platform avec module  
Sphere pour système immersif



## APPLICATIONS

### **IC** In-Ceiling

Enceinte encastrable plafond

### **IW** In-Wall

Enceinte encastrable mur

### **ICW** In-Wall / In-Ceiling

Enceinte encastrable mur et plafond

### **IWLCR** In-Wall Left Center Right

Enceinte encastrable mur pour voies gauche, centrale et droite ou surround

### **ICLCR** In-Ceiling Left Center Right

Enceinte encastrable plafond pour voies gauche, centrale et droite ou surround

### **ICA** In-Ceiling Angled

Enceinte plafond avec angle pour des effets Dolby Atmos®

### **ST** Stéréo

Enceinte encastrable produisant à elle seule un effet stéréo

### **OD** Outdoor

Enceinte d'extérieur certifiée IP\*

### **SAT** Satellite

Enceinte discrète à fixations polyvalentes

### **STONE** Rocher

Enceinte d'extérieur effet pierre

### **SUB** Subwoofer

Subwoofer encastrable

### **T** Transformateur 70 - 100 V

Pour couvrir une très grande zone d'écoute

### **UL** Certification UL

Sécurité risques incendie et chocs électriques

## DIAMÈTRE DU HAUT-PARLEUR

**4** 4" ou 10 cm

**5** 5" ou 13 cm

**6** 6½" ou 16,5 cm

**8** 8" ou 20 cm

**10** 10" ou 25 cm

**12** 12" ou 30 cm



\*Les codes IP sont des standards internationaux qui désignent les degrés de protection qu'offre un matériel face aux intrusions de corps solides et liquides. Le premier chiffre représente le degré de protection contre l'intrusion de la poussière (0 à 6), le second chiffre le degré de protection contre l'humidité (0 à 8).



UTOPIA  
CINEMA



1000 SERIES



300 SERIES



100 SERIES



100-T  
SERIES

## INDOOR



### IN-CEILING

	1000 ICLCR5	300 ICLCR5	100 ICLCR5	<a href="#">↗</a>
	1000 ICA6	300 ICA6	100 IC6ST	
	1000 ICW6	300 ICW8	100 ICW8	100 ICW8-T
		300 ICW6	100 ICW6	100 ICW6-T
		300 ICW4	100 ICW5	100 ICW5-T



### ON-CEILING



### IN-WALL

	1000 ICW6	300 ICW8	100 ICW8	<a href="#">↗</a>
CINEMA LCR	1000 IWLCR UTOPIA	300 ICW6	100 ICW6	
CINEMA SUB	1000 IWSUB UTOPIA	300 ICW4	100 ICW5	100 ICW8-T
	1000 IWLCR6	300 IWLCR6	100 IWLCR5	100 ICW6-T
	1000 IW6	300 IW6	100 IW6	100 ICW5-T
			100 IWSUB8	



### ON-WALL

CINEMA LCR	1000 IWLCR UTOPIA*
CINEMA SUB	1000 IWSUB UTOPIA*
	1000 IWLCR6*
	1000 IW6*



### SUR MOBILIER

## OUTDOOR



### IN-CEILING



### ON-CEILING

100 OD8	100 OD8-T <a href="#">↗</a>
100 OD6	100 OD6-T



### IN-WALL



### ON-WALL

100 OD8	100 OD8-T
100 OD6	100 OD6-T



### SOL



LITTORA



ON WALL 300













DÔME FLAX



SIB EVO



MU-SO

1000 ICW8 1000 ICW10 1000 ICW SUB10 200 ICW6 200 ICW8				
		DÔME FLAX	SIB EVO	
1000 ICW8 1000 ICW10 1000 ICW SUB10 200 ICW6 200 ICW8				
		ON WALL 301 ON WALL 302	SIB EVO SIB EVO DOLBY ATMOS®	
			DÔME FLAX	SIB EVO SIB EVO DOLBY ATMOS® MU-SO HEKLA MU-SO 2 <sup>ND</sup> GENERATION
1000 ICW8 1000 ICW10 1000 ICW SUB10 200 ICW6 200 ICW8				
OD SAT 5	 			
1000 ICW8 1000 ICW10 1000 ICW SUB10 200 ICW6 200 ICW8				
OD SAT 5	 			
OD SAT 5 OD STONE 8 OD SUB 12	 			





## SOLUTIONS INTÉRIEURES

13



## SOLUTIONS INTÉRIEURES CONNECTÉES

75



## SOLUTIONS EXTÉRIEURES

89



## ÉLECTRONIQUES

109



## SOLUTIONS COMMERCIALES

133

---

# SOLUTIONS INTÉRIEURES

**01.** UTOPIA CINEMA 15

**02.** 1000 SERIES 21

**03.** 300 SERIES 29

**04.** 100 SERIES 35

**05.** ON WALL 300 43

**06.** DÔME FLAX 49

**07.** SIB EVO 55

**08.** SUBWOOFERS 63

ACCESSOIRES 143

---



---

# 01.

## UTOPIA CINEMA

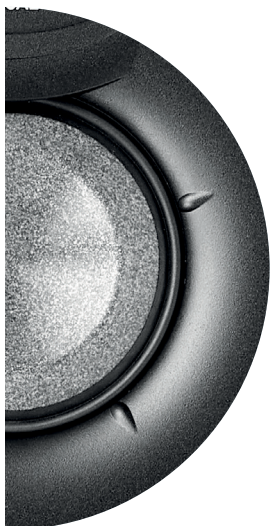
### **L'immersion grandeur Utopia**

Pour un son sans compromis de la post-production à l'écoute en salle, les ingénieurs Focal innoveront sans cesse. La gamme UTOPIA CINEMA allie technologies de pointe et savoir-faire unique, offrant une immersion sonore sensationnelle et sur mesure pour les salles de cinéma privées jusqu'à 200 m<sup>2</sup>. Avec Cinema LCR et Cinema SUB, la restitution des dialogues et scènes d'action est exceptionnelle, et l'installation d'une grande discrétion.

---







Membrane sandwich « W »



Tweeter Béryllium pur en « M »



Large évent laminaire



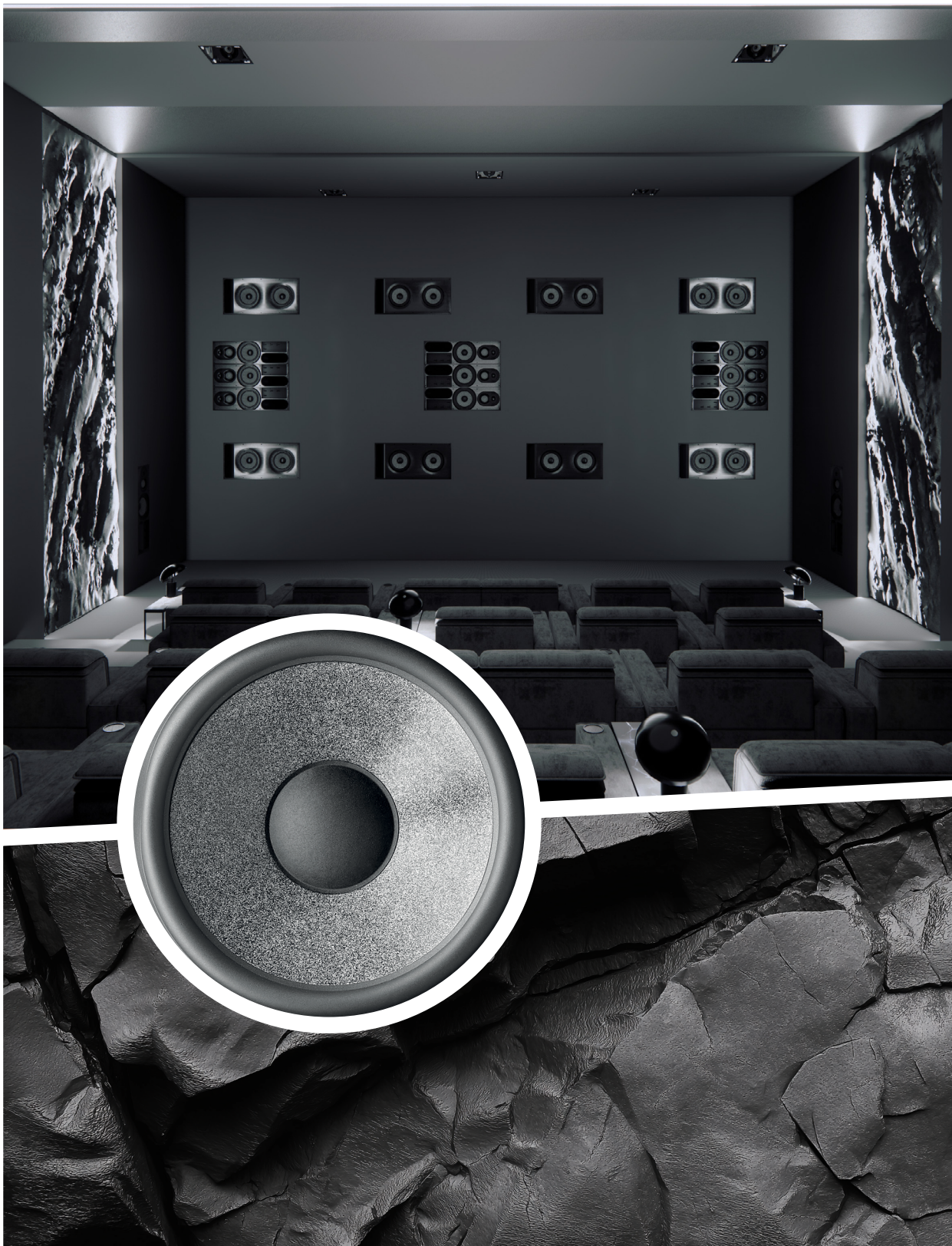
Bornier Speakon et poussoir



Réglages d'optimisation de performance



Modularité sans limite







### CINEMA LCR

### CINEMA SUB

<b>Type</b>		Murale, encastrable ou autoportante 3 voies bass-reflex	Subwoofer mural, encastrable ou autoportant bass-reflex
<b>Évent accordé</b>		35 Hz	19 Hz
<b>Haut-parleurs</b>		<ul style="list-style-type: none"><li>• Woofer « W » 33 cm</li><li>• Médium « W » 13 cm</li><li>• Tweeter à dôme inversé en « M » en Béryllium pur 27 mm</li></ul>	<ul style="list-style-type: none"><li>• 2 x Woofers « W » 33 cm</li></ul>
<b>Réponse en fréquence</b>		35 Hz - 50 kHz	42 Hz - 2500 Hz
<b>Sensibilité (2,83 V/1 m)</b>		93 dB	95 dB
<b>Impédance nominale</b>		8 $\Omega$	5 $\Omega$
<b>Puissance ampli recommandée</b>		Max 400 W (8 $\Omega$ ) / Max 800 W (4 $\Omega$ )	Max 400 W (8 $\Omega$ ) / Max 800 W (4 $\Omega$ )
<b>Réglages</b>	<b>Grave</b>	-2,5 dB / 0 dB / +2,5 dB (100 Hz - 400 Hz)	-
	<b>Médiums</b>	-1,5 dB / 0 dB / +2 dB (400 Hz - 2,5 kHz)	-
	<b>Aigus</b>	-3 dB / 0 dB / +2,5 dB (2,5 kHz - 10 kHz)	-
	<b>Position d'écoute</b>	0° / 30°	-
<b>Dimensions (HxLxP)</b>		116,5 x 35,2 x 32,6 cm	116,5 x 54,9 x 32,6 cm
<b>Profondeur d'encastrement</b>		32,6 cm	32,6 cm
<b>Poids</b>		52 kg	73 kg



---

# 02.

## 1000 SERIES

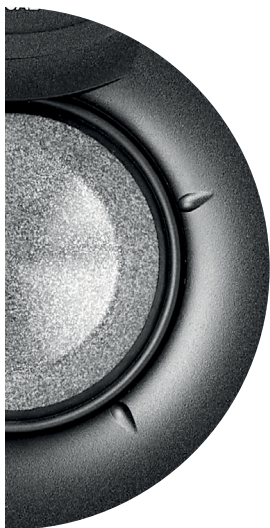
### **Une expérience d'écoute incomparable**

Comptant sept produits d'exception, la ligne 1000 Series promet des restitutions sonores stéréo et Home Cinéma d'excellence. Discrètes, ces enceintes murales et plafonds sont complémentaires, ajustables et orientables pour une spatialisation du son sans compromis dans votre pièce d'écoute. Les deux produits Utopia subliment la ligne grâce à leur puissance et à leur design spécifique, pensé pour être assemblé.

---



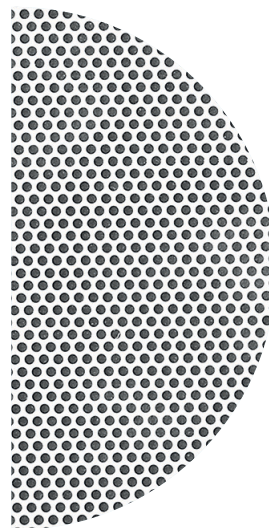




Membrane  
sandwich « W »



Tweeter  
Béryllium pur



Grille  
prête à peindre



Haut-parleurs  
orientables



Solution  
sur mesure



Easy Quick  
Install®





# UTOPIA

## L'icône loin devant les autres

Icône de la collection, l'enceinte 1000 Series Utopia révèle avec sensation les moindres détails sonores des films. Grâce à sa platine médium-aigu en configuration d'Appolito et aux nombreux réglages des haut-parleurs, la personnalisation de l'installation est totale. Pour un système ultime, le subwoofer 1000 Series Utopia a été conçu pour venir s'assembler parfaitement à l'enceinte et offrir des graves d'exception.

MANUFACTURÉ  
  
**EN FRANCE**



### 1000 IWLCR UTOPIA



### 1000 IWSUB UTOPIA

Type	Encastrable murale close 3 voies		Subwoofer encastrable mural clos	
Haut-parleurs	<ul style="list-style-type: none"> <li>• 4 x Grave « W » 16,5 cm</li> <li>• 2 x Médium « W » à profil « M » 8 cm</li> <li>• Tweeter à dôme inversé en Béryllium pur 27 mm</li> </ul>		<ul style="list-style-type: none"> <li>• 3 x Grave « W » 16,5 cm</li> </ul>	
Réponse en fréquence	45 Hz - 40 kHz		40 Hz - 2,5 kHz	
Sensibilité (2,83 V/1 m)	92 dB		83 dB	74 dB
Impédance nominale	8 $\Omega$		8 $\Omega$	72 $\Omega$
Puissance ampli recommandée	100 - 750 W (8 $\Omega$ ) 200 - 1500 W (4 $\Omega$ )		100 - 750 W (8 $\Omega$ ) 200 - 1500 W (4 $\Omega$ )	300 - 4 000 W (8 $\Omega$ ) 300 - 4 000 W (4 $\Omega$ )
Réglages	Tweeter (-3 dB, 0 dB, +3 dB) Médium (-2 dB, 0 dB, +2 dB) Bass (-2 dB, 0 dB, +2 dB)		Sélecteur d'impédance 8 $\Omega$ - 72 $\Omega$	
Dimensions (HxLxP)	116,2 x 30,5 x 10,1 cm		59,3 x 30,5 x 10,1 cm	
Dimensions d'encastrement (HxL)	113,4 x 27,6 cm		56,4 x 27,6 cm	
Profondeur d'encastrement	9,9 cm		9,9 cm	
Poids (avec grille)	19,4 kg		9,6 kg	
Accessoire (optionnel)	Cadre On-Wall		Cadre On-Wall	





### 1000 IWLCR6



### 1000 IW6

Type	Encastrable murale close 3 voies	Encastrable murale close 2 voies
Haut-parleurs	<ul style="list-style-type: none"><li>• Radiateur passif « W » 18 cm</li><li>• Grave « W » 16,5 cm</li><li>• Médium « W » 8 cm</li><li>• Tweeter à dôme inversé en Béryllium pur 27 mm</li></ul>	<ul style="list-style-type: none"><li>• Médium/Grave « W » 16,5 cm</li><li>• Tweeter à dôme inversé en Béryllium pur 27 mm</li></ul>
Réponse en fréquence	48 Hz - 40 kHz	55 Hz - 40 kHz
Sensibilité (2,83 V/1 m)	91 dB	89 dB
Impédance nominale	8 $\Omega$	8 $\Omega$
Puissance ampli recommandée	50 - 180 W	25 - 150 W
Réglages	Tweeter (-3 dB, 0 dB, +3 dB) Médium (-3 dB, 0 dB, +3 dB)	Tweeter (-3 dB, 0 dB, +3 dB)
Dimensions (HxLxP ou ØxP)	75,5 x 30,5 x 10,1 cm	43,5 x 30,5 x 10,1 cm
Dimensions d'encastrement (HxL ou Ø)	72,6 x 27,6 cm	40,6 x 27,6 cm
Profondeur d'encastrement	9,9 cm	9,9 cm
Poids (avec grille)	10,95 kg	6,75 kg
Accessoire (optionnel)	Cadre On-Wall	Cadre On-Wall



### 1000 ICLCR5

Encastrable plafond close  
3 voies bass-reflex

- 2 x Grave « W » 13 cm
- Médium « W » 10 cm
- Tweeter à dôme inversé en Béryllium pur 25 mm

53 Hz - 40 kHz

91 dB

8 Ω

25 - 240 W

Tweeter (-3 dB, 0 dB, +3 dB)  
Médium (-3 dB, 0 dB, +3 dB)

37 x 37 x 19,5 cm

34 x 34 cm

19 cm

8,3 kg

-



### 1000 ICA6

Encastrable plafond  
coaxiale 2 voies

- Médium/Grave « W » 16,5 cm
- Tweeter à dôme inversé en Béryllium pur 25 mm

55 Hz - 40 kHz

90,5 dB

8 Ω

25 - 150 W

Tweeter (-3 dB, 0 dB, +3 dB)

29,9 x 12,7 cm

26,4 cm

14,6 cm

3 kg

-



### 1000 ICW6

Encastrable mur/plafond  
coaxiale 2 voies

- Médium/Grave « W » 16,5 cm
- Tweeter à dôme inversé en Béryllium pur 25 mm

55 Hz - 40 kHz

89 dB

8 Ω

25 - 150 W

Tweeter (-3 dB, 0 dB, +3 dB)

24,4 x 10,5 cm

21,6 cm

10 cm

2,4 kg

-

---

# 03.

## 300 SERIES

### Source d'inspiration

Offrez une ambiance nouvelle à vos espaces avec la ligne 300 Series et ses haut-parleurs à membrane en lin (Flax). Outre leurs qualités acoustiques et la clarté sonore qu'ils offrent, les produits adoptent un design innovant et un montage rapide grâce au système EQI (Easy Quick Install®). En usage stéréo, Home Cinéma ou en complément d'un système haute-fidélité traditionnel : vous n'avez plus qu'à choisir, et profiter.

---



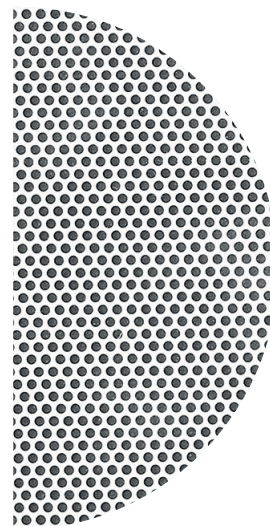




Membrane  
Flax



Tweeter  
Al/Mg



Grille prête  
à peindre



Platine  
orientable



Réglages  
tweeter et médium



Easy Quick  
Install®







### 300 IWLCR6



### 300 IW6



### 300 ICLCR5

Type	Encastrable murale 3 voies	Encastrable murale 2 voies	Encastrable plafond close 3 voies bass-reflex
Haut-parleurs	<ul style="list-style-type: none"><li>• 2 x Grave Flax 16,5 cm</li><li>• Médium Flax 10 cm</li><li>• Tweeter à dôme inversé Al/Mg 25 mm</li></ul>	<ul style="list-style-type: none"><li>• 1 x Médium/Grave Flax 16,5 cm</li><li>• Tweeter à dôme inversé Al/Mg 25 mm</li></ul>	<ul style="list-style-type: none"><li>• 2 x Grave Flax 13 cm</li><li>• Médium Flax 10 cm</li><li>• Tweeter à dôme inversé Al/Mg 25 mm</li></ul>
Réponse en fréquence	40 Hz - 28 kHz	55 Hz - 28 kHz	55 Hz - 28 kHz
Sensibilité (2,83 V/1 m)	92 dB	90 dB	91 dB
Impédance nominale	8 $\Omega$	8 $\Omega$	8 $\Omega$
Puissance ampli recommandée	50 - 150 W	25 - 130 W	50 - 150 W
Réglages	Tweeter (-3 dB, 0 dB, +3 dB) Médium (-3 dB, 0 dB, +3 dB)	Tweeter (-3 dB, 0 dB, +3 dB) Médium (-3 dB, 0 dB, +3 dB)	Tweeter (-3 dB, 0 dB, +3 dB) Médium (-3 dB, 0 dB, +3 dB)
Dimensions (HxLxP ou ØxP)	60 x 22 x 9,8 cm	32,3 x 22 x 9,8 cm	37 x 37 x 19,5 cm
Dimensions d'encastrement (HxL ou Ø)	56,8 x 19,1 cm	29,2 x 19,1 cm	34 x 34 cm
Profondeur d'encastrement	9,3 cm	9,3 cm	19 cm
Poids	5,65 kg	2,25 kg	7,4 kg



### 300 ICA6

Encastrable plafond  
2 voies coaxiale

- Médium/Grave  
Flax 16,5 cm
- Tweeter à dôme inversé  
Al/Mg 25 mm

65 Hz - 28 kHz

89,5 dB

8 Ω

25 - 130 W

Tweeter (-3 dB, 0 dB, +3 dB)

29,9 x 12,7 cm

26,4 cm

14,6 cm

3 kg



### 300 ICW8

Encastrable mur/plafond  
2 voies coaxiale

- Médium/Grave  
Flax 21 cm
- Tweeter à dôme inversé  
Al/Mg 25 mm

48 Hz - 28 kHz

90 dB

8 Ω

25 - 150 W

Tweeter (-3 dB, 0 dB, +3 dB)

29,9 x 12,7 cm

26,4 cm

12,2 cm

3,2 kg



### 300 ICW6

Encastrable mur/plafond  
2 voies coaxiale

- Médium/Grave  
Flax 16,5 cm
- Tweeter à dôme inversé  
Al/Mg 25 mm

65 Hz - 28 kHz

89 dB

8 Ω

25 - 130 W

Tweeter (-3 dB, 0 dB, +3 dB)

24,4 x 10,5 cm

21,6 cm

10 cm

2,4 kg



### 300 ICW4

Encastrable mur/plafond  
2 voies

- Médium/Grave  
Flax 10 cm
- Tweeter à dôme inversé  
Al/Mg 25 mm

80 Hz - 28 kHz

88 dB

8 Ω

25 - 100 W

Tweeter (-3 dB, 0 dB, +3 dB)

19,2 x 9,8 cm

16,3 cm

9,3 cm

1,3 kg



---

# 04.

## 100 SERIES

### **La musicalité, en toute discrétion**

Solution complète pour sonoriser son habitat, à l'intérieur comme à l'extérieur, 100 Series se distingue par ses performances au regard de sa compacité. La ligne est destinée aux pièces de petite à moyenne taille, en diffusion sonore (couloir, salon...), en stéréo (chambre, cuisine...) ou en Home Cinéma. La membrane Polyglass tropicalisée est quant à elle idéale pour un usage en salle de bain.

---

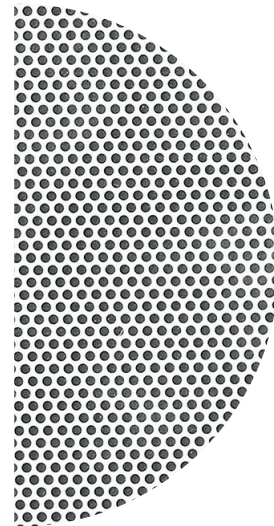




Membrane  
Polyglass



Tweeter  
Aluminium



Grille prête  
à peindre



Tweeter  
orientable



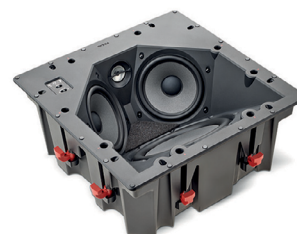
Membrane  
tropicalisée



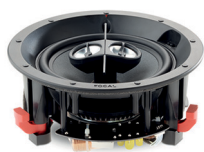
Châssis unibody  
compact







	100 IWLCR5	100 IW6	100 ICLCR5
Type	Encastrable murale 2 voies D'Appolito	Encastrable murale 2 voies	Encastrable plafond close 2 voies
Haut-parleurs	<ul style="list-style-type: none"> <li>• 2 x Médium/Grave Polyglass 13 cm</li> <li>• Tweeter à dôme inversé en Aluminium 25 mm</li> </ul>	<ul style="list-style-type: none"> <li>• Médium/Grave Polyglass 16,5 cm</li> <li>• Tweeter à dôme inversé en Aluminium 25 mm</li> </ul>	<ul style="list-style-type: none"> <li>• 2 x Médium/Grave Polyglass 13 cm</li> <li>• Tweeter à dôme inversé en Aluminium 25 mm</li> <li>• Radiateur passif Polyglass 21 cm</li> </ul>
Réponse en fréquence	55 Hz - 23 kHz	60 Hz - 23 kHz	65 Hz - 23 kHz
Sensibilité (2,83 V/1 m)	90,5 dB	89 dB	92 dB
Impédance nominale	8 $\Omega$	8 $\Omega$	8 $\Omega$
Puissance ampli recommandée	25 - 120 W	25 - 120 W	25 - 120 W
Réglages	Tweeter (-3 dB, 0 dB, +3 dB) Médium (-3 dB, 0 dB, +3 dB)	Tweeter (-3 dB, 0 dB, +3 dB) Médium (-3 dB, 0 dB, +3 dB)	Tweeter (-3 dB, 0 dB, +3 dB)
Dimensions (HxLxP ou ØxP)	44 x 17,3 x 8,6 cm	29,8 x 19,5 x 9,2 cm	35,4 x 35,4 x 15 cm
Dimensions d'encastrement (HxL ou Ø)	41,5 x 14,7 cm	27,3 x 17 cm	32,8 x 32,8 cm
Profondeur d'encastrement	8,3 cm	8,8 cm	15,2 cm
Poids	2,9 kg	1,85 kg	5,3 kg



### 100 IC6ST

Encastrable plafond stéréo  
2 voies coaxiale

- Médium/Grave Polyglass 16,5 cm double bobine
- 2 x Tweeter à dôme inversé en Aluminium 25 mm

60 Hz - 23 kHz

89 dB

8  $\Omega$

25 - 100 W

Tweeter (-3 dB, 0 dB, +3 dB)

20,8 x 9,5 cm

18,4 cm

9,1 cm

1,75 kg

### 100 ICW8

Encastrable mur/plafond  
2 voies coaxiale

- Médium/Grave Polyglass 21 cm
- Tweeter à dôme inversé en Aluminium 25 mm

53 Hz - 23 kHz

90 dB

8  $\Omega$

25 - 150 W

Tweeter (-3 dB, 0 dB, +3 dB)

24,8 x 11,1 cm

22,4 cm

10,7 cm

1,75 kg

### 100 ICW6

Encastrable mur/plafond  
2 voies coaxiale

- Médium/Grave Polyglass 16,5 cm
- Tweeter à dôme inversé en Aluminium 25 mm

62 Hz - 23 kHz

89 dB

8  $\Omega$

25 - 100 W

Tweeter (-3 dB, 0 dB, +3 dB)

20,8 x 9,5 cm

18,4 cm

9,1 cm

1,5 kg

### 100 ICW5

Encastrable mur/plafond  
2 voies coaxiale

- Médium/Grave Polyglass 13 cm
- Tweeter à dôme inversé en Aluminium 25 mm

65 Hz - 23 kHz

88 dB

8  $\Omega$

15 - 100 W

Tweeter (-3 dB, 0 dB, +3 dB)

18,4 x 8,7 cm

16 cm

8,2 cm

1,45 kg





### 100 IWSUB8

Type	Subwoofer passif
Haut-parleurs	Grave Polyglass 21 cm
Réponse en fréquence	34 - 140 Hz
Sensibilité (2,83 V/1 m)	89 dB
Impédance nominale	8Ω
Puissance ampli recommandée	Max 200 W / 4 Ω
Dimensions (HxLxP)	130 x 35,2 x 9,8 cm
Dimensions d'encastrement (HxL)	130 x 35,2 cm
Profondeur d'encastrement	8,6 cm
Poids	14,6 kg



### 100 IWSUB8 AMPLIFIER

Type	Amplificateur de subwoofer
Puissance (continue)	Max 200 W, 150 W continu sur 4 Ω
Charge minimale	4 Ω
Tension acceptée	100 - 120 V / 60 Hz 220 - 230 V / 50 Hz
Consommation électrique	150 W
Consommation en veille	0,5 W
Réponse en fréquence	20 - 250 Hz
Filtre subsonic	18 dB / oct.
Entrées	LFE, ligne G/D
Sorties	Sorties ligne G/D et sortie amplifiée sur bornier pour subwoofer
Cordon	Cordon d'alimentation IEC détachable
Protection	Contrôle dynamique de la puissance, protection thermique, protection contre les courts-circuits, fusible, protection en surcharge de courant
Dimensions (HxLxP)	44,5 (52 avec pieds) x 42,9 (48,2 avec brackets) x 25,7 cm
Poids	3,1 kg



**PACK 2 x 100 IWSUB8 &  
100 IWSUB8 AMPLIFIER**

---



**PACK 100 IWSUB8 &  
100 IWSUB8 AMPLIFIER**

---

---

# 05.

## ON WALL 300

### Créatrices d'émotion

Conçues pour un usage hi-fi et Home Cinéma, les enceintes murales On Wall 300 séduisent par leur design épuré, leur silhouette «biseau-tée» et le son qu'elles révèlent. Grâce à leurs haut-parleurs à membrane en lin (Flax), réalisme, clarté des voix et détails sonores s'invitent chez vous. Disponible en finition White High Gloss ou Black Satin, On Wall 300 s'intègre parfaitement dans les intérieurs autour d'une télévision.

---









Membrane  
Flax



Tweeter  
Al/Mg



Porte-tissu  
magnétique



Évents  
latéraux



Finition  
Black Satin



Finition  
White High Gloss








### ON WALL 301

Type	Enceinte murale 2 voies bass-reflex
Haut-parleurs	<ul style="list-style-type: none"><li>• 2 x Médium/Grave Flax 10 cm</li><li>• 1 x Tweeter TNF 25 mm</li></ul>
Réponse en fréquence	53 Hz - 28 kHz
Fréquence de filtrage	2500 Hz
Sensibilité (2,83 V/1 m)	87 dB
Impédance nominale	8 $\Omega$
Puissance ampli recommandée	25 - 130 W
Dimensions (HxLxP)	80 x 15,5 x 9 cm
Finitions	
Poids	5,9 kg



### ON WALL 302

Type	Enceinte murale 2 voies et demie bass-reflex
Haut-parleurs	<ul style="list-style-type: none"><li>• 4 x Médium/Grave Flax 10 cm</li><li>• 1 x Tweeter TNF 25 mm</li></ul>
Réponse en fréquence	50 Hz - 28 kHz
Fréquence de filtrage	1100 Hz - 2 500 Hz
Sensibilité (2,83 V/1 m)	91 dB
Impédance nominale	8 $\Omega$
Puissance ampli recommandée	40 - 180 W
Dimensions (HxLxP)	125 x 15,5 x 9 cm
Finitions	
Poids	9,4 kg



## PIEDS ON WALL 300



Pieds vendus séparément.



---

# 06.

## DÔME FLAX

### **Le spot sonore**

Fabriquée en France, Dôme est une ligne d'enceintes miniatures bénéficiant de la membrane sandwich en lin (Flax). Cette technologie Focal apporte un véritable gain en matière de définition et de précision sonores. Côté look, Dôme se présente sous une forme design mêlant matériaux nobles et finitions élégantes. Les enceintes sont orientables et s'intègrent aisément au mur, au plafond ou sur pied, selon ses envies.

---







Membrane  
Flax



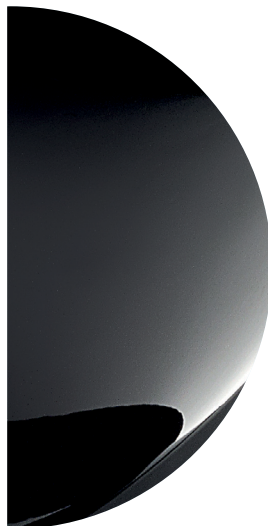
Tweeter  
Al/Mg



Pied  
optionnel



Fixation mur  
ou plafond



Finition  
White High Gloss



Finition  
Black High Gloss







## DÔME FLAX

Type	Enceinte ultracompacte 2 voies close
Haut-parleurs	<ul style="list-style-type: none"><li>• Médium/Grave Flax 10 cm</li><li>• Tweeter à dôme inversé Al/Mg 25 mm</li></ul>
Réponse en fréquence	80 Hz - 28 kHz
Sensibilité (2,83 V/1 m)	88 dB
Impédance nominale	8 $\Omega$
Puissance ampli recommandée	25 - 100 W
Dimensions (HxLxP)	17,2 x 14,4 x 14,3 cm
Finitions	
Poids	1,9 kg





### PACK DÔME FLAX 5.1

5 x Dôme Flax  
1 x Sub Air



### PIEDS DÔME



Pieds vendus séparément.

---

# 07.

## SIB EVO

### Au cœur de l'action

La ligne est composée d'une enceinte traditionnelle, Sib Evo, d'un second modèle, Sib Evo Dolby Atmos® équipé d'un haut-parleur spécifique sur le dessus, et d'un caisson de basses actif, Cub Evo. Ces enceintes satellites combinent ainsi diffusion frontale et verticale grâce aux effets Dolby Atmos® proposés. Les ondes sonores sont projetées au plafond, puis se réfléchissent sur l'auditeur pour une expérience immersive.

---





Haut-parleur  
Polyflex



Effets  
Dolby Atmos®



Pied  
optionnel



Enceinte  
compacte



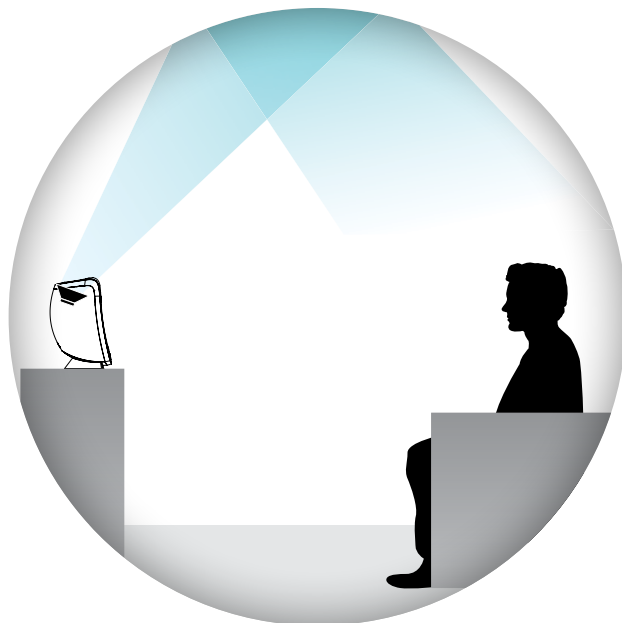
Accroche murale  
optionnelle



Finition  
Black

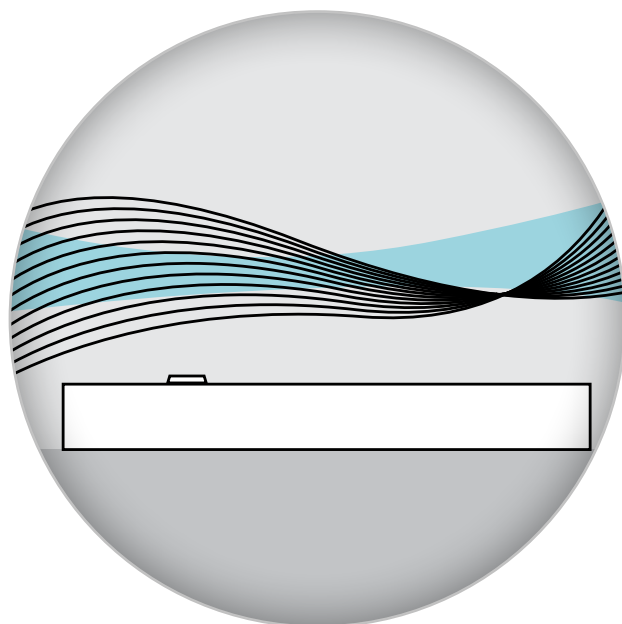






# DOLBY ATMOS®

La technologie Dolby Atmos® crée des effets sonores puissants en isolant chaque son d'une bande originale ou d'un mix comme un objet audio indépendant. Elle révèle toute sa force dans les scènes où les effets sont verticaux : un hélicoptère qui passe au-dessus de vous, un orage qui éclate, la pluie qui tombe. Vous vous retrouvez au cœur de l'action et de la musique, plongé dans un espace en 3D d'un réalisme saisissant. Les enceintes Focal équipées Dolby Atmos® se dotent, en plus d'un haut-parleur vertical, d'un haut-parleur sur la face supérieure qui dirige le son vers le plafond, selon un angle étudié, pour que le signal se réfléchisse dans toute la pièce.



## MODULE SPHERE

Les ingénieurs Focal & Naim ont développé le module Sphere de la Naim Pulse Platform à partir d'une hybridation de technologies. Grâce à ce module, Mu-so Hekla (p.77) offre différents modes audio immersifs compatibles pour tous les contenus audiovisuels, qu'ils soient stéréo ou Dolby Atmos®, et répondant à chaque environnement d'écoute (salle ouverte ou fermée). Nos modes Sphere exclusifs utilisent la réflexion des ondes sonores sur les murs et le plafond pour créer une immersion sonore dans la pièce. Cette spatialisation de salle permet le contrôle des flux audio des haut-parleurs jusqu'au point d'écoute avec précision. L'immersion est spectaculaire.



### SIB EVO DOLBY ATMOS®

### SIB EVO

Type	<ul style="list-style-type: none"><li>• Canal avant : 2 voies bass-reflex</li><li>• Canal Dolby Atmos® : 1 voie clos</li></ul>	Enceinte compacte 2 voies bass-reflex
Haut-parleurs	<ul style="list-style-type: none"><li>• Canal avant : Haut-parleur Polyflex 13 cm</li><li>• Tweeter à dôme en tissu 19 mm</li><li>• Canal Dolby Atmos® : Haut-parleur large bande 10 cm</li></ul>	<ul style="list-style-type: none"><li>• Haut-parleur Polyflex 13 cm</li><li>• Tweeter à dôme en tissu 19 mm</li></ul>
Réponse en fréquence	<ul style="list-style-type: none"><li>• Canal avant : 65 Hz à 25 kHz</li><li>• Canal Dolby Atmos® : 90 Hz à 20 kHz</li></ul>	70 Hz à 25 kHz
Sensibilité (2,83 V/1 m)	90 dB	90 dB
Impédance nominale	6 Ω	6 Ω
Puissance ampli recommandée	25 - 200 W	25 - 200 W
Dimensions (HxLxP)	29,5 x 19,5 x 19 cm	25,2 x 16,2 x 16,2 cm
Poids	3,25 kg	1,8 kg





### PACK SIB EVO DOLBY ATMOS® 5.1.2

3 x Sib Evo  
2 x Sib Evo Dolby Atmos®  
1 x Cub Evo  
2 x Accroche murale



### PACK SIB EVO 5.1

5 x Sib Evo  
1 x Cub Evo  
2 x Accroche murale



### ACCROCHES MURALES

Accroches murales livrées  
avec les packs 5.1 et 5.1.2.



### PIEDS HIP EVO

Pieds Hip Evo  
vendus en option.

---

# 08.

# SUBWOOFERS

## **Dynamique, impact et profondeur**

Le caisson de grave est un composant majeur d'une installation par la dynamique et l'intensité qu'il apporte. Sous un design épuré, les subwoofers Focal offrent des graves profonds, impactants, puissants. Ils complètent avec efficacité de multiples configurations, des installations Home Cinéma sophistiquées jusqu'aux systèmes les plus compacts.

---







### SUB UTOPIA EM COLOUR EVO

### SW 1000 BE

### SUB 1000 F

Type	Caisson de grave passif empilable bass-reflex		Caisson de grave amplifié bass-reflex	Caisson de grave amplifié clos
Haut-parleurs	<ul style="list-style-type: none"><li>Grave « W » 33 cm électromagnétique</li><li>Empilage en cluster possible (3 subs maximum par colonne)</li><li>Près de 130 dB SPL à 1 m (dans un angle)</li></ul>		Grave « W » 33 cm	Grave Flax 30 cm
Réponse en fréquence	22 Hz - 500 Hz		20 Hz - 150 Hz	24 Hz - 160 Hz
Réponse à -6 dB	19 Hz		18 Hz	22 Hz
Fonctionnalités	Sensibilité (2,83 V/1 m)	93 dB	<ul style="list-style-type: none"><li>Entrées LFE (Mono), Stéréo, Numérique</li><li>Filtre actif variable : 50 Hz à 150 Hz/24 dB/Oct Subsonique à 48 dB/Oct paramétrable</li><li>Phase variable</li><li>3 mémoires utilisateurs</li><li>Modes Night et Boost paramétrables</li><li>Autopower</li></ul>	
	Impédance nominale	8 $\Omega$		
	Impédance minimale	5,5 $\Omega$		
	Puissance ampli recommandée	500 - 1000 W		
Puissance amplificateur	-		Amplificateur BASH® 600 W RMS	Amplificateur BASH® 1000 W
Finitions	 		-	-
Dimensions (HxLxP)	63,4 x 48,3 x 62,2 cm		53,5 x 50 x 43,2 cm	42 x 40 x 42 cm
Poids	72 kg		42 kg	21,5 kg





### SUB 600P

Caisson de grave amplifié clos

Grave Polyflex 30 cm

28 Hz - 270 Hz

26 Hz

- Entrée RCA : Droit, gauche, LFE
- Fréquence de coupure variable de 40 Hz à 200 Hz (LFE)
- Inverseur de phase : 0 - 180°
- Auto Standby enable/disable

600 W Dynamic  
300 W RMS

-

40 x 40 x 42,5 cm

21 kg



### SUB AIR

Caisson de grave amplifié bass-reflex sans fil

Cône en pulpe de cellulose 21 cm

42 Hz - 200 Hz

35 Hz

- Transmetteur sans fil (Technologie KLEER®) avec entrée RCA, LFE
- Fréquence de coupure variable de 50 Hz à 200 Hz
- Autopower

Amplificateur BASH®  
150 W



41 x 36 x 16 cm

7,65 Kg



### CUB EVO

Caisson de grave amplifié bass-reflex

Grave Polyflex 21 cm

35 Hz - 150 Hz

30 Hz

- Entrée LFE
- Fréquence de coupure variable de 40 Hz à 200 Hz
- On/Autopower (0,5 W)

Amplificateur  
200 W Classe D

-

30,5 x 28,2 x 29,9 cm

8 kg



### 1000 IWSUB UTOPIA

Subwoofer encastrable  
(voir p.25)



### 100 IWSUB8

Subwoofer encastrable  
(voir p.41)

---

# **CI EXPERT**

## OFFICIAL PARTNER

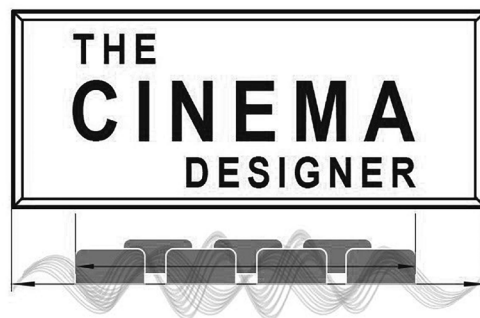
Afin de répondre parfaitement à vos attentes concernant la ligne 1000 Series, notre réseau de revendeurs dédiés est à votre écoute. Ces équipes spécialisées et formées aux produits Focal vous accompagnent pleinement. De plus, nos intégrateurs bénéficient d'un accès privilégié au logiciel mondial The Cinema Designer pour concevoir avec précision votre installation et vous offrir un service sur mesure.

---



Contactez notre réseau de revendeurs  
CI Expert pour concevoir votre Home Cinéma :

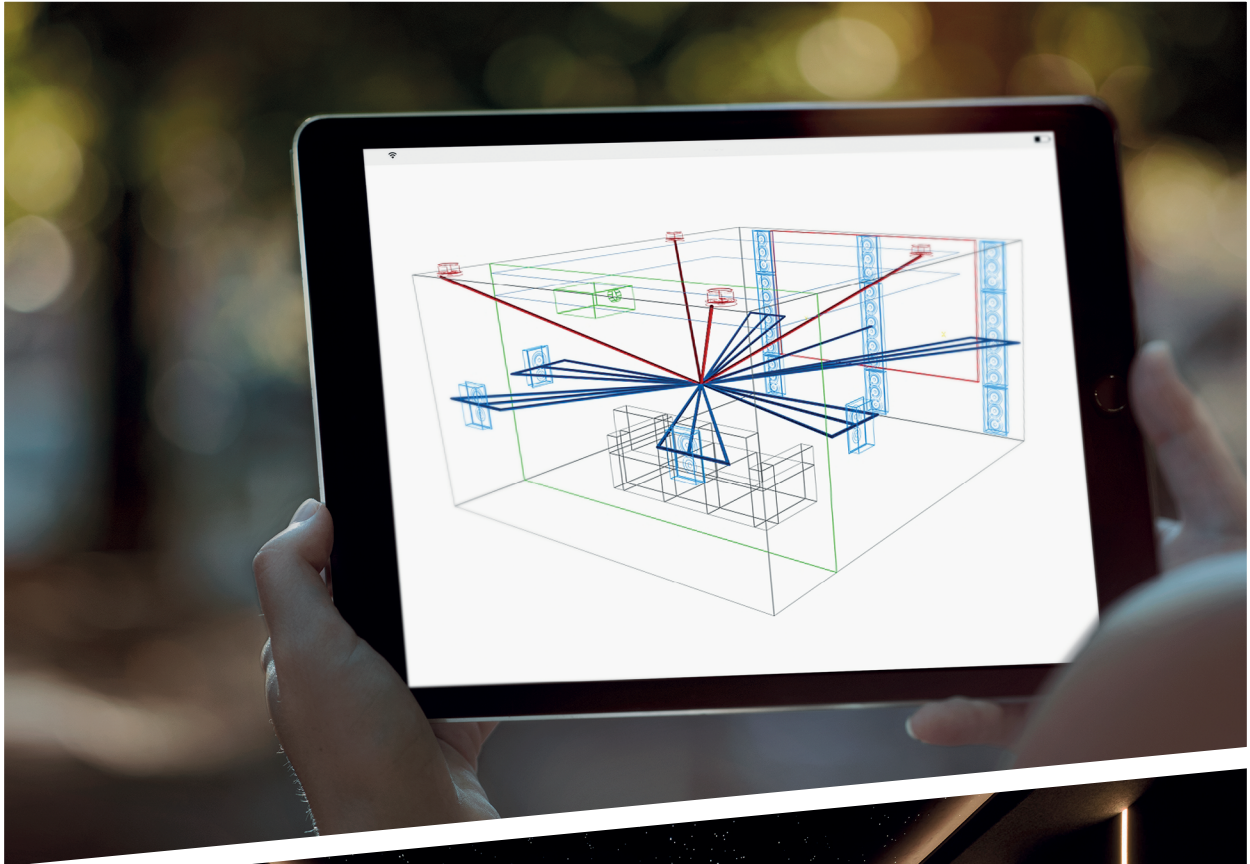
**[www.focal.com/fr/ci-expert](http://www.focal.com/fr/ci-expert)**



## **Votre Home Cinéma sur mesure**

Les produits Intégration Focal sont disponibles sur la base de données mondiale The Cinema Designer. Ce logiciel cloud interactif réunit l'ensemble du processus de conception d'un système Home Cinéma d'excellence. En fonction de la taille de votre pièce, il précise l'emplacement exact des enceintes, de l'écran, des sièges et du projecteur. Il fournit les exigences en matière d'amplification et bien plus encore.





---

# UN SON SIGNATURE

Dans sa quête constante du son le plus pur, immersif et transparent, Focal insuffle son énergie et son imagination dans la conception d'enceintes répondant à toutes les envies d'écoute et d'installations. Modèles colonnes, bibliothèques, tout-en-un intégrés dans les murs et les plafonds : toutes les enceintes bénéficient du savoir-faire de Focal et de technologies exclusives. Elles offrent un son haute-fidélité harmonieux entre les gammes et une signature sonore qui magnifiera la singularité de chaque espace de vie.

---





ON WALL  
300



300-SERIES



DÔME  
FLAX



ARIA EVO X



KANTA

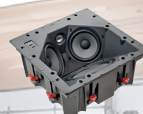




SIB EVO

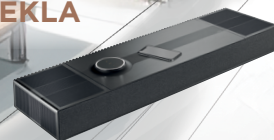


100 SERIES



THEVA

MU-SO  
HEKLA



---

# SOLUTIONS INTÉRIEURES CONNECTÉES

01. MU-SO HEKLA 77

02. MU-SO 83

---



---

# 01.

## MU-SO HEKLA

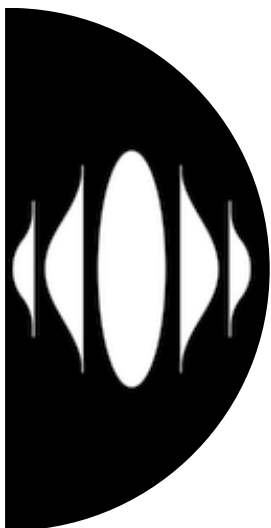
**Plus qu'un système audio,  
une expérience sensorielle**

Plongez dans vos films, musiques et jeux vidéo avec Mu-so Hekla. Ce système immersif tout-en-un, compatible avec tous vos contenus audiovisuels, associe technologie Dolby Atmos®, performance et simplicité d'usage. La spatialisation sonore est spectaculaire, portée par 15 haut-parleurs haute précision et une amplification totale de 660 watts. Grâce à des réglages adaptant le système à votre pièce et à des modes audio personnalisables, l'immersion est sur mesure.

---







Technologie  
Dolby Atmos®



660 W d'amplification,  
15 haut-parleurs



Module SPHERE  
exclusif



Contrôle facile  
via l'application  
Focal & Naim



Modes Audio  
personnalisables



Technologie  
ADAPT  
brevetée







## MU-SO HEKLA

Type	Système immersif tout-en-un	
Haut-parleurs	Avant : 3 x Woofers (13 x 6 cm) 2 x Midranges (6 cm) 2 x Tweeters (25 mm)	Côté : 4 x large bande (4 x 7 cm) Dessus : 4 x large bande (4 x 7 cm)
Réponse en fréquence (+/-3dB)	30 Hz - 20 kHz	
Sorties analogiques	1 x paire RCA, pour connexion subwoofer	
Entrées numériques	1 x Optical TOSLINK (jusqu'à 24bits/96kHz) 1 x HDMI eARC, CEC 1 x RJ45 Ethernet	
Technologies de streaming sans fil	Google Cast, AirPlay, Bluetooth®, UPnP™, Spotify® via Spotify Connect, TIDAL® via TIDAL Connect, Qobuz® via Qobuz Connect, QQ Music® via QPlay (Chine)	
Formats audio	WAV, FLAC et AIFF, ALAC, MP3, AAC, OGG, OPUS, DSD64 et DSD128 Bluetooth® 5.1 - SBC, AAC	
Formats audio multicanaux	Dolby Digital AC3, Dolby Digital AC4, Dolby Digital Plus (EAC3), Dolby Digital TrueHD, Dolby MAT (HDMI uniquement), FLAC multicanal (via le streamer), WAV multicanal (via le streamer), Apple APAC (via le streamer)	
Connectivité Multiroom	Synchronisez jusqu'à 32 streamers Focal & Naim	
Finition	Aluminium anodisé brossé et sablé	
Dimensions (HxLxP)	11,8 x 100 x 29,5 cm	
Poids	15,5 kg	





---

# 02.

## MU-SO

### **Excellence remasterisée**

Système tout-en-un sans fil, l'enceinte connectée Mu-so 2<sup>ème</sup> génération délivre des écoutes haute résolution, que vous profitiez de votre collection de musique numérique, des radios en ligne ou des plateformes de streaming. En outre, bénéficiez de possibilités d'installation multiroom, de fonctionnalités multiples offertes et, bien sûr, de la puissance musicale délivrée par leurs haut-parleurs optimisés par Focal.

---







Application  
multiroom



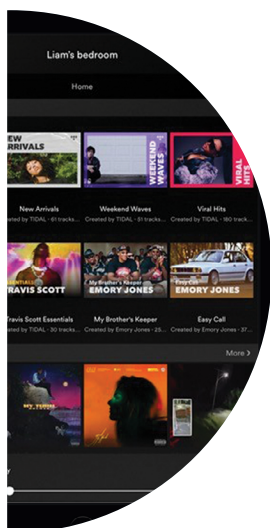
Dissipateur  
en Aluminium



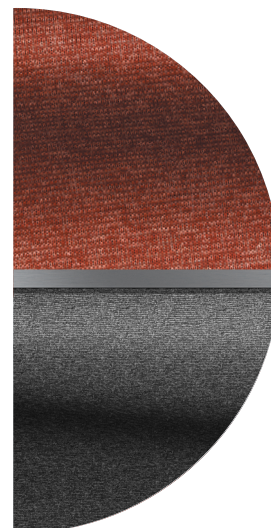
Couronne de  
contrôle interactive



Finition  
Aluminium brossé



Services  
de streaming



Grille noire  
ou couleur

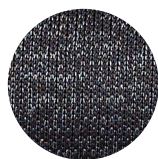






## MU-SO 2<sup>ND</sup> GENERATION

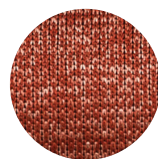
Type	Enceinte connectée stéréo 3 voies bass-reflex	
Entrées audio	HDMI	ARC et CEC
	Streaming	AirPlay 2, Chromecast intégré, UPnP™, Spotify® Connect, TIDAL, Qobuz Connect Roon Ready, Bluetooth®, Internet Radio
	Analogique	Jack 3,5 mm
	USB	USB 2 (connecteur Type A)
	Numérique Optique	S/PDIF jusqu'à 96 kHz
Finitions	Boîtier en aluminium anodisé et bruni, fraisage CNC, dissipateur en aluminium anodisé et microbillé, grille en tissu chiné noir et gris	
Puissance	Sortie d'amplificateur 450 W - (6 x 75 W)	
Dimensions (HxLxP)	12,2 x 62,8 x 26,4 cm	
Poids	11,2 kg	



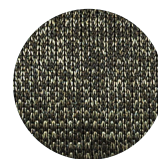
Black



Peacock



Terracotta



Olive

---

### PORTE-TISSU MU-SO

---

Compatible avec  
l'édition standard

---

---

# SOLUTIONS EXTÉRIEURES

**01.** LITTORA 1000 91

**02.** LITTORA 200 97

**03.** 100 SERIES 103

---





---

# 01.

## LITTORA 1000

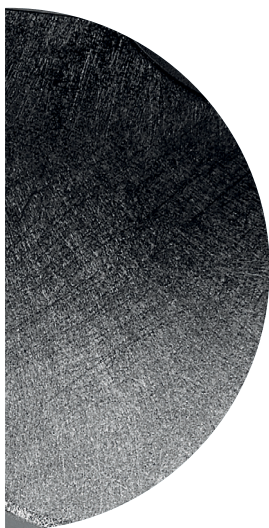
### **The sound of French Riviera**

Vivre des émotions musicales sensationnelles sur terre comme en mer : telle est la promesse tenue par Littora 1000. S'intégrant en toute discrétion dans les murs et les plafonds de yachts, comme de structures situées en environnement côtier et d'espaces tels que les spas et hammams, ces produits sont nés dans la lignée des produits intégrés Utopia pour offrir le meilleur du son en extérieur et intérieur. Dotés d'une membrane Fiber IP, ils bénéficient de la certification internationale IP65, gage de leur parfaite résistance aux milieux marins et humides.

---







Membrane  
Fiber IP



Tweeter  
Béryllium



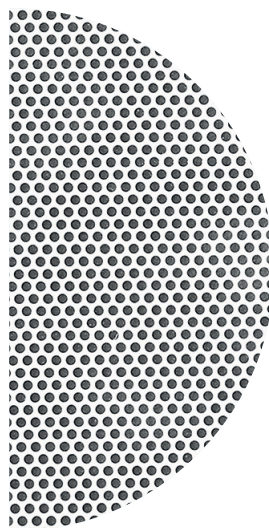
Étanchéité  
certifiée (IP65)



Mode  
Indoor/Outdoor



Niveau d'aigu  
ajustable



Grille  
prête à peindre







**1000 ICW8**



**1000 ICW10**



**1000 ICW SUB10**

Type	Encastrable mur/plafond 2 voies coaxiale	Encastrable mur/plafond 2 voies coaxiale	Subwoofer mur/plafond encastrable
Haut-parleurs	<ul style="list-style-type: none"> <li>Médium/Grave Fiber IP 20 cm</li> <li>Tweeter à dôme inversé en «M» en Béryllium pur 25 mm</li> </ul>	<ul style="list-style-type: none"> <li>Médium/Grave Fiber IP 25 cm</li> <li>Tweeter à dôme inversé en «M» en Béryllium pur 25 mm</li> </ul>	Grave Fiber IP 25 cm
Réponse en fréquence	45 Hz - 40 kHz	38 Hz - 40 KHz	25 Hz - 500 Hz
Sensibilité (2,83 V/1 m)	91 dB	92 dB	90 dB
Impédance nominale	8 Ω	8 Ω	8 Ω
Puissance ampli recommandée	50 - 180 W	50 - 200 W	100 - 300 W
Réglages	Tweeter (-3 dB, 0 dB, +3 dB) Filtre : Indoor/Outdoor switch	Tweeter (-3 dB, 0 dB, +3 dB) Filtre : Indoor/Outdoor switch	-
Température d'utilisation	-25°C à 90°C	-25°C à 90°C	-25°C à 90°C
Résistance UV	Oui	Oui	Oui
Dimensions (ØxP)	25,6 x 12,2 cm	27,8 x 13,3 cm	29,3 x 13,6 cm
Dimension d'encastrement (Ø)	23,1 cm	30,5 cm	32,2 cm
Profondeur d'encastrement	11,2 cm	12,2 cm	12,3 cm
Poids (avec grille)	2,2 kg	2,5 kg	4,6 kg
Accessoire (optionnel)	Support incliné 8"	Support incliné 10"	Support incliné 10"





---

# 02.

## LITTORA 200

### **The Sound of French Riviera**

Sur le pont d'un yacht, dans un spa, dans un jardin, sur une terrasse, près d'une piscine... : offrez à vos extérieurs la qualité du son Focal avec des haut-parleurs et enceintes performants résistants et élégants. Polyvalence et facilité d'intégration caractérisent les produits Littora 200 qui s'installent en tout lieu extérieur. Si les haut-parleurs mur et plafond s'intègrent discrètement, les enceintes d'extérieur présentent un design et des finitions uniques, à l'image des OD Stone 8.

---

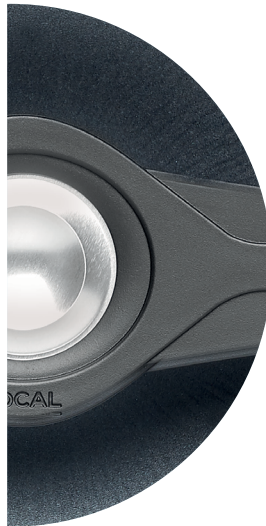








Membrane  
Iris IP



Tweeter  
Aluminium



Certifications  
IP65/IP55



Cohérence sonore,  
système complet



Design  
soigné









Finitions  
résistantes









	OD SAT 5	OD SUB 12	OD STONE 8
Type	Enceinte d'extérieur 2 voies	Caisson de basses extérieur enterré	Enceinte d'extérieur 2 voies
Haut-parleurs	<ul style="list-style-type: none"> <li>Médium/Grave Iris IP 13 cm</li> <li>Tweeter à dôme « M » en Aluminium 25 mm</li> </ul>	Grave Iris IP 30 cm	<ul style="list-style-type: none"> <li>Médium/Grave Iris IP 20 cm</li> <li>Tweeter à dôme « M » en Aluminium 25 mm</li> </ul>
Réponse en fréquence	90 Hz - 28 kHz	40 Hz - 120 Hz	45 Hz - 28 kHz
Sensibilité (2,83 V/1 m)	88 dB	90 dB	89 dB
Impédance nominale	8 Ω	6 Ω	8 Ω
Puissance ampli recommandée 8 Ω	20 W - 100 W	50 W - 300 W	20 W - 150 W
Puissance ampli recommandée	50 W RMS - 100 W Peak	100 W RMS - 400 W Peak	75 W RMS - 150 W Peak
Puissance 70/100 V	5 W, 10 W, 20 W, 40 W	300 W (150 W RMS)	50 W
Réglages de filtre	-	-	-
Température d'utilisation	-20°C à 65°C	-20°C à 65°C	-20°C à 65°C
Dimensions (HxLxP ou ØxP)	32 x 32 x 21 cm	38 x 92 x 56 cm	29 x 44 x 44 cm
Dimensions d'encastrement (Ø)	-	-	-
Profondeur d'encastrement	-	-	-
Finitions	 	 	 
Poids (avec grille)	2,5 kg	19 kg	6,5 kg
Accessoire (optionnel)	-	-	-





### 200 ICW6

Encastrable mur/plafond  
2 voies coaxiale

- Médium/Grave  
Iris IP 16,5 cm
- Tweeter à dôme «M»  
en Aluminium 25 mm

65 Hz - 28 kHz

89 dB

8 Ω

-

25 - 130 W

-

Indoor/Outdoor switch

-25°C à 90°C

21 x 9,5 cm

21 cm

9,5 cm

-

1,8 kg

Support incliné 6"

### 200 ICW8

Encastrable mur/plafond  
2 voies coaxiale

- Médium/Grave  
Iris IP 20 cm
- Tweeter à dôme «M»  
en Aluminium 25 mm

48 Hz - 28 kHz

90 dB

8 Ω

-

25 - 150 W

-

Indoor/Outdoor switch

-25°C à 90°C

25,5 x 11,3 cm

25,5 cm

11,3 cm

-

2,5 kg

Support incliné 8"

### PACK LITTORA OD 4.1

4 x 200 OD SAT 5  
1 x 200 OD SUB 12



---

# 03.

## 100 SERIES

### **La musicalité, en toute discrétion**

Les enceintes 100 OD6 et 100 OD8 vous offrent une restitution sonore de qualité Focal en extérieur. Comme les autres modèles de la gamme 100 Series, elles intègrent un tweeter à dôme inversé en Aluminium et un haut-parleur de grave/médium Polyglass à la source d'excellentes performances acoustiques. Certifiées IP66 et bénéficiant d'un traitement anti-UV, elles résistent à tous les temps et se fixent aisément à la verticale ou à l'horizontale.

---







Membrane  
Polyglass



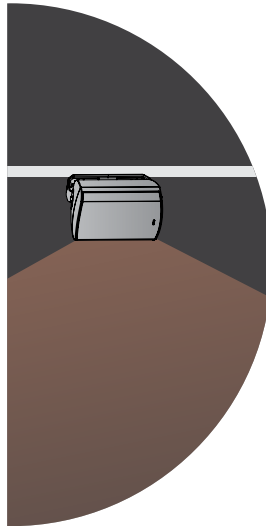
Position horizontale  
ou verticale



Étanchéité  
certifiée (IP66)



Conception  
close



Large  
dispersion



Finition  
Noir / Blanc







### 100 OD8



### 100 OD6

Type	Enceinte d'extérieur	
Haut-parleurs	<ul style="list-style-type: none"><li>• Médium/Grave Polyglass 21 cm</li><li>• Tweeter à dôme inversé en Aluminium 25 mm</li></ul>	
Réponse en fréquence	60 Hz - 23 kHz	65 Hz - 23 kHz
Sensibilité (2,83 V/1 m)	88 dB	87 dB
Impédance nominale	8 $\Omega$	8 $\Omega$
Certification IP	IP66	IP66
Puissance ampli recommandée	20 - 150 W	20 - 120 W
Dimensions avec arceau (HxLxP)	39 x 25,8 x 28 cm	31,9 x 22,4 x 25,6 cm
Finitions		
Poids	5,8 kg	4,1 kg





---

# ÉLECTRONIQUES

**01.** ASTRAL 16 111

**02.** CI SERIES 117

**03.** UNITI 123







---

# 01.

# ASTRAL 16

## Immersion sonore

Astral 16 est un processeur et amplificateur audio-vidéo 16 canaux permettant de profiter du meilleur de votre cinéma privé. Compatible Control4, Crestron, Savant et RTI, cette électronique de pointe intègre 12 canaux amplifiés Classe D et prend en charge tous les formats audio (Dolby Atmos®, DTS:X™...). Vous pouvez piloter le système que vous souhaitez par pièce via une simple application, disposer d'un support technique à tout moment et personnaliser votre système selon vos envies.

---



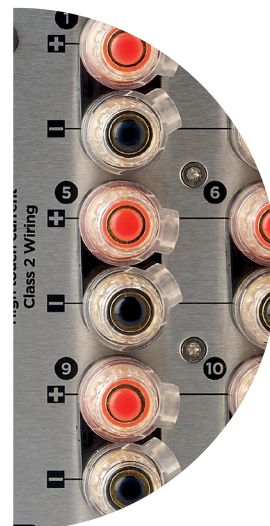




Processeur  
audio-vidéo



Produit  
évolutif



12 x  
250 W RMS



Home Cinéma &  
Multiroom

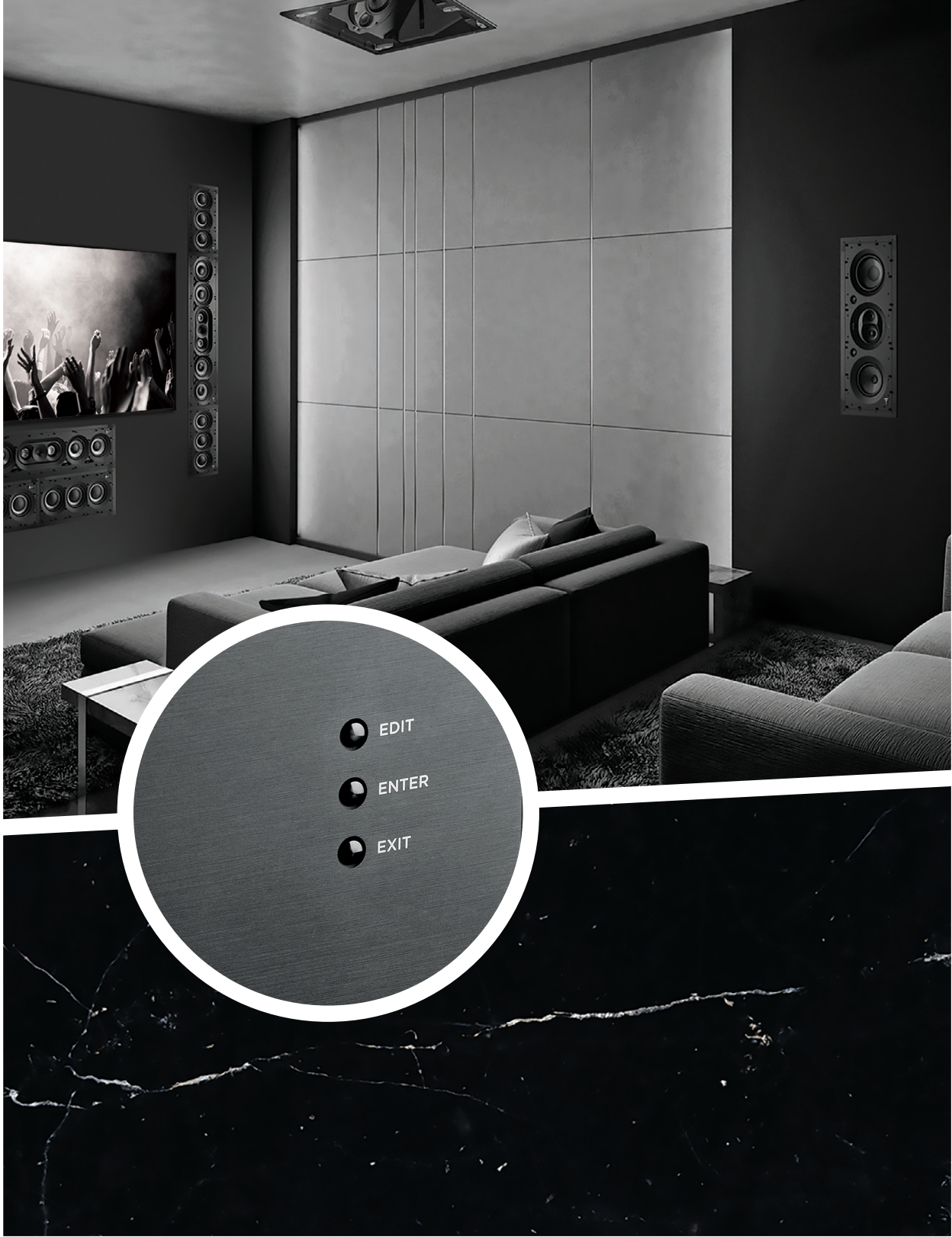


Dolby Atmos®  
DTS:X™, Auro-3D®



Correction acoustique  
Dirac Live®







## ASTRAL 16

<b>Type</b>	Processeur et amplificateur audio-vidéo 16 canaux	
<b>Caractéristiques principales</b>	• Formats compatibles	Dolby Atmos <sup>®</sup> / DTS:X <sup>™</sup> / Auro-3D <sup>®</sup>
	• Calibration	Assurée par Dirac Live <sup>®</sup> : courbe cible éditable 20 Hz - 20 kHz sur tous les canaux (y compris les subwoofers), correction de la phase sur toute la bande 20 Hz - 20 kHz sur tous les canaux (y compris les subwoofers)
	• Fonction « Remote monitoring »	
<b>Processing multicanal / surround</b>	• Sorties audio	16
	• Décodage / upmixing des canaux	Jusqu'à 16 canaux
<b>HDMI</b>	• Fréquence d'échantillonnage supportée	Jusqu'à 192 kHz
	• Stéréo downmix	
	• Bass management	Totalement configurable
	• Gestion multi-subwoofer	Illimitée
	• Filtre multi-voies	(6-12-18-24-36-48 dB/oct)
	• 20 EQ paramétriques par canal	
	• Entrées HDMI	7 : HDMI 2.0 / HDCP 2.2
<b>Entrées audio</b>	• Sorties HDMI (miroir)	1 : HDMI 2.0 / HDCP 2.2 (avec eARC) 2 : HDMI 2.0 / HDCP 2.2
	• Format vidéo supporté	jusqu'à 4K UHD
	• Haute Gamme Dynamique (HDR)	HDR10 / HLG
	• Espace colorimétrique et Subsampling	4:4:4, 4:2:2, 4:2:0
	• Deep Color	12 bpc
	• Résolution max. supportée	4K 60fps 4:4:4 8bpc
		3D / 4K / eARC
<b>Sorties audio</b>	• Entrées numériques	3 x coaxiales, 3 x optiques
	• Entrées stéréo analogiques	4 x entrées RCA
	• Sorties amplifiées	12
	• Sorties analogiques symétriques	4 x XLR
	• Sorties downmix stéréo symétriques	2 x XLR
	• Technologie	Classe D
	• Nombre de canaux amplifiés	12
	• Puissance de sortie continue, par canal, à 0.1%THD	8 Ω / 4 Ω / 2.7 Ω
	• 3 canaux simultanément	200 W / 400 W / 650 W
	• 6 canaux simultanément	200 W / 350 W / 350 W
	• 12 canaux simultanément	200 W / 300 W

<b>Gestion de la configuration</b>	<ul style="list-style-type: none"> <li>• Gestion multi-théâtre</li> <li>• Configuration de zones audio</li> <li>• Nombre de preset illimité pour les théâtres et zones audio</li> <li>• Sauvegarde et restauration des set-up</li> <li>• Mise à jour firmware via USB ou réseau</li> </ul>	
<b>Entrées et sorties de contrôle</b>	<ul style="list-style-type: none"> <li>• USB type A</li> <li>• Ethernet</li> <li>• Trigger</li> <li>• Ports infrarouges</li> </ul>	2  4 sorties 1 entrée et 1 sortie
<b>Contrôle et gestion</b>	<ul style="list-style-type: none"> <li>• Configurateur via interface web</li> <li>• Contrôle TCP/IP API</li> <li>• Application « Focal Remote » pour iPad®</li> <li>• Compatible avec les systèmes domotiques</li> <li>• Écran face avant</li> </ul>	Control4, Crestron, RTI et Savant 11 cm TFT
<b>Alimentation</b>	<ul style="list-style-type: none"> <li>• Tensions acceptées</li> <li>• Type</li> <li>• Sélecteur de tension</li> </ul>	100 V à 240 V SMPS Automatique
<b>Livré avec</b>	<ul style="list-style-type: none"> <li>• Micro de mesure calibré et son trépied</li> <li>• Licence Dirac Live®</li> <li>• Câble avec détecteur infrarouge 10 m</li> <li>• Kit de mise en rack</li> </ul>	
<b>Dimensions avec pieds (HxLxP)</b>	19,1 x 47,9 x 49 cm	
<b>Poids</b>	Poids net avec pieds	20 kg
	Poids net avec accessoires de mise en rack	23 kg



---

# 02.

## CI SERIES

### **Le meilleur de l'audio intégré**

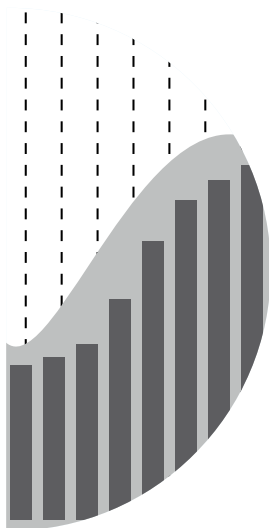
La gamme d'électroniques CI Series de Naim a été conçue pour être un parfait complément aux enceintes intégrées de Focal, mais aussi aux enceintes hi-fi telles que Theva, ou encore Aria Evo X. Alliant polyvalence, compacité, évolutivité et qualité sonore, ces solutions d'amplification et de streaming répondent à toutes les envies d'installation avec autant de puissance que de discrétion.

---





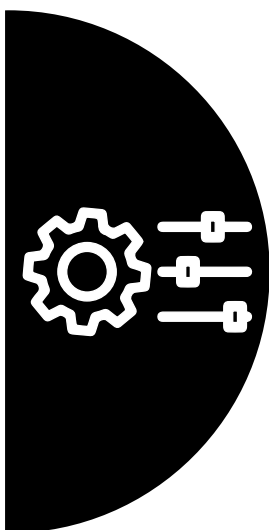
Compacité  
et puissance



Streaming  
haute résolution



Logiciel Focal & Naim  
Manager



DSP intégré et  
Focal Speaker Profiles



Produits  
rackables



Application  
Multiroom







		CI-NAP 101	CI-NAP 108
Type		Amplificateur	Amplificateur
Nombre de canaux		1	8
Puissance basse impédance	8 Ω	500 W	150 W
	4 Ω	800 W	260 W
Puissance haute impédance	100 V	240 W	-
	70 V	150 W	-
Entrées audio		Analogiques - Stéréo RCA - Sommaton Mono (47 kΩ)	
Sorties audio		Ligne	Stéréo RCA
		Basse impédance	Euroblock
		70 V	Euroblock
		100 V	Euroblock
Distorsion harmonique totale		< 0,008 %	
Gain		29 dB	
Rapport signal sur bruit		110 dB (Pondération A)	
Réponse en fréquence (-3 dB)		Basse impédance	3 Hz - 70 kHz
		Haute impédance	50 Hz/120 Hz - 25 kHz
Tension secteur de fonctionnement		100 V à 240 V +/-10%, 50/60 Hz	
Automation filaire		12 V entrée/sortie	
Hauteur de rack		1 U	
Dimensions (HxLxP)		4,45 x 44 x 30 cm	
Poids		8,9 kg	



CI-UNITI 102		
Type	Streamer amplificateur	
Nombre de canaux	Ligne	4
	Amp	2
Puissance par canal	8 $\Omega$	150 W
	4 $\Omega$	260 W
Entrées audio	<ul style="list-style-type: none"> <li>Analogique - Stéréo RCA - (47 k<math>\Omega</math> / 2.5V RMS)</li> <li>S/PDIF - Jusqu'à 24 bits/96 kHz</li> <li>HDMI eARC - LPCM jusqu'à 24 bits/192 kHz Stéréo</li> </ul>	
Sorties audio	<ul style="list-style-type: none"> <li>Main : Analogiques - 1 Stéréo RCA</li> <li>Amplifiée - Bornier / Fiches bananes 4 mm / Euroblock</li> <li>Sub/Aux : Analogiques - 1 Stéréo RCA</li> </ul>	
Services de streaming compatibles	TIDAL • TIDAL Connect • Spotify Connect - Free + Premium support • Qobuz • Qobuz ConnectQQ Music via QPlay • UPnP™ avec PlayQueue • Internet Radio + Podcasts • AirPlay 2 • ChromeCast v2 • Dante Receiver - 48 kHz supportés • Bluetooth® Classic Audio Receiver • SBC + AAC supportés •	
Interface utilisateur	Focal & Naim App : Streaming audio • Focal & Naim Manager : Paramétrage	
Compatibilité système d'exploitation	Focal & Naim : iOS et Android • Focal & Naim Manager : Windows, MacOS	
Multiroom	Naim Multiroom - Jusqu'à 32 appareils sur une seule session Compatible avec tous les streamers Naim, toutes générations confondues	
Partenaires intégration	Control4, Crestron, ELAN, Savant	
Automations filaires	2 x connectiques jack 3,5 mm mono - trigger en sortie 12 V	
Réseau	<ul style="list-style-type: none"> <li>RJ45 Gigabit Ethernet - compatible IPv4 et IPv6</li> <li>802.11ax (Wi-Fi 6) - 2x2 MIMO - Antenne externe</li> <li>Bluetooth LE v5.1 - Antenne externe partagée avec Wifi1</li> </ul>	
Distorsion harmonique totale	< 0,006 %	
Gain	29 dB	
Rapport signal sur bruit	110 dB (Pondération A)	
Réponse en fréquence (-3 dB)	5 Hz - 70 kHz	
Taux d'échantillonnage max	32 bit / 384 kHz	
Tension secteur de fonctionnement	100 V à 240 V +/-10 %, 50/60 Hz	
Hauteur de rack	1 U	
Dimensions (HxLxP)	4,45 x 30 x 30 cm	
Poids	4,5 kg	



---

# 03.

## UNITI

### **Amplificateur d'émotions**

Les lecteurs tout-en-un Uniti de Naim Audio fonctionnent séparément ou en association avec d'autres appareils. Il vous suffit d'ajouter des enceintes pour laisser votre musique s'exprimer pleinement chez vous, dans n'importe quelle pièce. Assemblés à la main par les experts Naim dans les ateliers de Salisbury, en Angleterre, ces lecteurs compacts et design offrent un son profond et immersif.

---





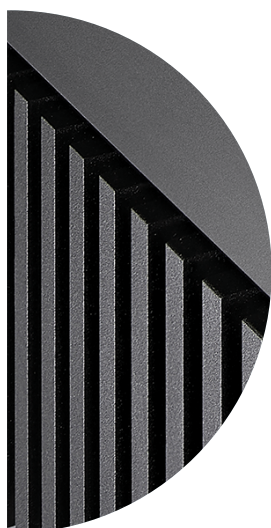
Application  
multiroom



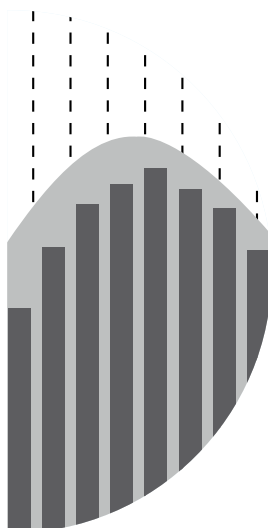
Écran couleur  
LCD en verre



Bouton de  
contrôle du volume



Aluminium  
brossé



Streaming  
haute résolution



Sources  
multiples







## UNITI NOVA PE

Type	Lecteur tout-en-un
Streaming	Qobuz, Qobuz Connect, TIDAL, TIDAL Connect, Spotify™ Connect, Internet Radio, AirPlay 2, Chromecast intégré, Bluetooth® (AptX™ HD), UPnP™ (Hi-Res streaming), Roon Ready
Entrées audio	<ul style="list-style-type: none"><li>• 2 x Toslink optique (jusqu'à 24 bits/96 kHz)</li><li>• 2 x RCA coaxiales (jusqu'à 24 bits/192 kHz, DoP 64 Fs)</li><li>• 1 x BNC (jusqu'à 192 kHz, DoP 64 Fs)</li><li>• 1 x HDMI ARC</li><li>• 2 x paires RCA</li><li>• 2 x DIN 5 broches</li><li>• 2 x prises USB Type A (avant et arrière)</li></ul>
Sorties audio	<ul style="list-style-type: none"><li>• 1 x amplificateur de puissance stéréo</li><li>• 1 x DIN 4 broches</li><li>• 1 x paire RCA sub/préampli</li><li>• 1 x jack 3,5 mm</li></ul>
USB	2 x prises USB type A (avant et arrière)
Multiroom	Synchronisez jusqu'à cinq produits Naim et contrôlez-les avec Focal & Naim App
Sortie amplificateur	150 W 8 Ω @ 0,1 % THD+N
Dimensions (HxLxP)	11,6 x 43,2 x 26,5 cm
Poids	15,1 kg



---

## UNITI NOVA

---

Lecteur tout-en-un

---

Qobuz, Quobuz Connect, , TIDAL, TIDAL Connect, Spotify™ Connect, Internet Radio, AirPlay 2, Chromecast intégré, Bluetooth® (AptX™ HD), UPnP™ (Hi-Res streaming), Roon Ready

---

- 2 x Toslink optique (jusqu'à 24 bits/96 kHz)
  - 2 x RCA coaxiales (jusqu'à 24 bits/192 kHz, DoP 64Fs)
  - 1 x BNC (jusqu'à 192 kHz, DoP 64Fs)
  - 1 x HDMI ARC
  - 2 x paires RCA
  - 2 x DIN 5 broches
  - 2 x prises USB Type A (avant et arrière)
  - 1 x carte SD
- 

- 1 x amplificateur de puissance stéréo
  - 1 x paire RCA sub/préampli
  - 1 x jack pour casque 3,5 mm
- 

---

2 x prises USB Type A (avant et arrière)

---

---

Synchronisez jusqu'à cinq produits Naim et contrôlez-les avec Focal & Naim App

---

---

80 W par canal sous 8 Ω

---

---

9,5 x 43,2 x 26,5 cm

---

---

13 kg

---





## UNITI STAR

Type	Lecteur tout-en-un
Streaming	Qobuz, Qobuz Connect, TIDAL, TIDAL Connect, Spotify™ Connect, Internet Radio, AirPlay 2, Chromecast intégré, Bluetooth® (AptX™ HD), UPnP™ (Hi-Res streaming), Roon Ready,
Entrées audio	<ul style="list-style-type: none"><li>• 2 x Toslink optique (jusqu'à 24 bits/96 kHz)</li><li>• 2 x RCA coaxiales (jusqu'à 24 bits/192 kHz, DoP 64Fs)</li><li>• 1 x BNC (jusqu'à 192 kHz, DoP 64Fs)</li><li>• 1 x HDMI ARC</li><li>• 1 x paire RCA</li><li>• 1 x DIN 5 broches</li><li>• 2 x prises USB Type A (avant et arrière)</li><li>• 1 x carte SD</li></ul>
Sorties audio	<ul style="list-style-type: none"><li>• 1 x amplificateur de puissance stéréo</li><li>• 1 x paire RCA sub/préampli</li><li>• 1 x jack pour casque 3,5 mm</li></ul>
USB	2 x prises USB Type A (avant et arrière)
Multiroom	Synchronisez jusqu'à cinq produits Naim et contrôlez-les avec Focal & Naim App
Sortie amplificateur	70 W par canal sous 8 Ω
Dimensions (HxLxP)	9,5 x 43,2 x 26,5 cm
Poids	12 kg



---

## UNITI ATOM

---

Lecteur tout-en-un

---

Qobuz, Qobuz Connect, TIDAL, TIDAL Connect, Spotify™ Connect, Internet Radio, AirPlay 2, Chromecast intégré, Bluetooth® (AptX™ HD), UPnP™ (Hi-Res streaming), Roon Ready

---

- 2 x Toslink optique (jusqu'à 24 bits/96 kHz)
  - 1 x RCA coaxiale (jusqu'à 24 bits/192 kHz, DoP 64Fs)
  - 1 x HDMI ARC
  - 1 x paire RCA
  - 2 x prises USB Type A (avant et arrière)
- 

- 1 x amplificateur de puissance stéréo
  - 1 x paire RCA sub/préampli
  - 1 x jack pour casque 3,5 mm
- 

2 x prises USB Type A (avant et arrière)

---

Synchronisez jusqu'à cinq produits Naim  
et contrôlez-les avec Focal & Naim App

---

40 W par canal sous 8  $\Omega$

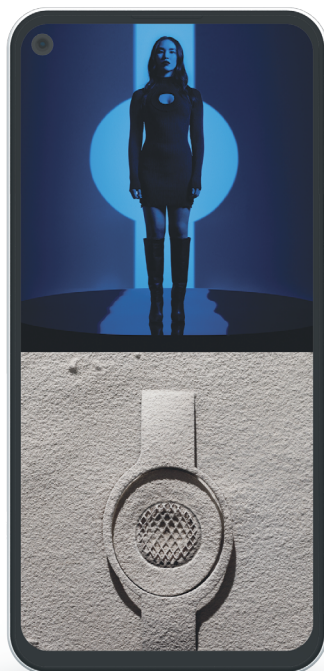
---

9,5 x 24,5 x 26,5 cm

---

7 kg

---

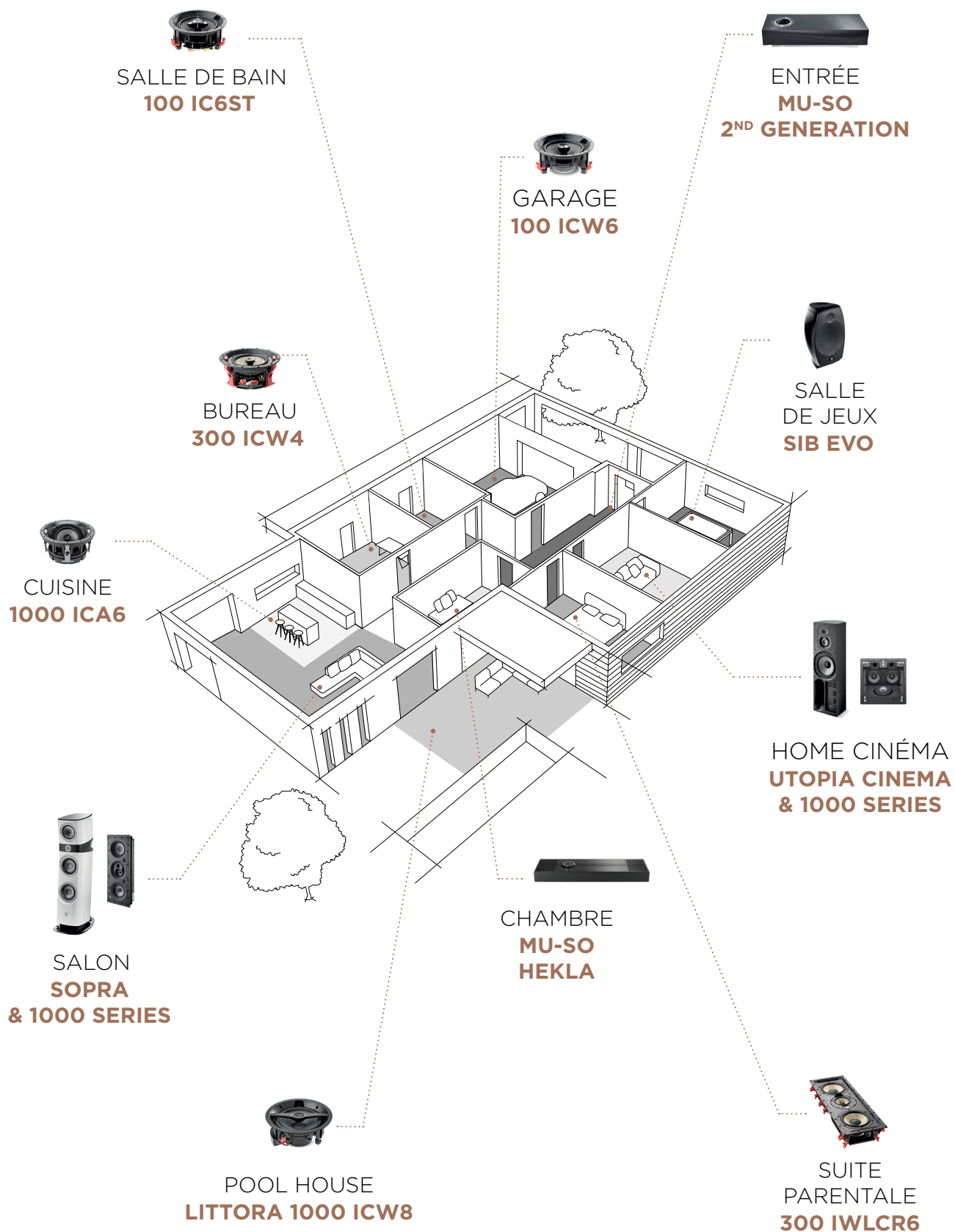


# APPLICATION FOCAL & NAIM

Notre application simplifie le contrôle de vos produits pour une expérience fluide et intuitive. Accédez rapidement à vos services de streaming, radios et podcasts en haute résolution. Compatible avec Apple/Android Watch, CarPlay/Android Auto, elle offre une utilisation facile où que vous soyez, pour explorer, personnaliser et profiter pleinement de votre univers sonore.







---

# SOLUTIONS COMMERCIALES

100-T SERIES 135

---



---

# 100-T SERIES

## **Le son Focal des grands espaces**

100-T Series hérite de 100 Series, tout en intégrant un transformateur qui adapte la puissance des enceintes pour les installations 70 V/100 V et permet de couvrir une très grande zone d'écoute. La compacité et la faible directivité des haut-parleurs sont au service d'une intégration discrète et d'une musicalité homogène, tandis que le savoir-faire Focal garantit une remarquable signature acoustique dans les grands espaces.

---





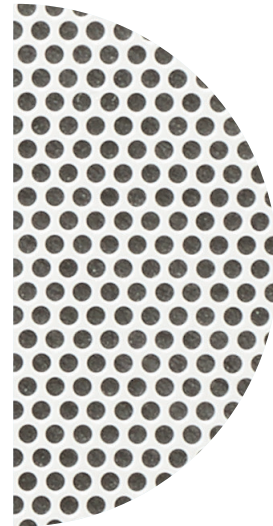




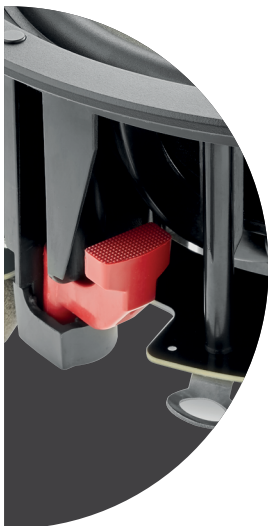
Membrane  
Polyglass



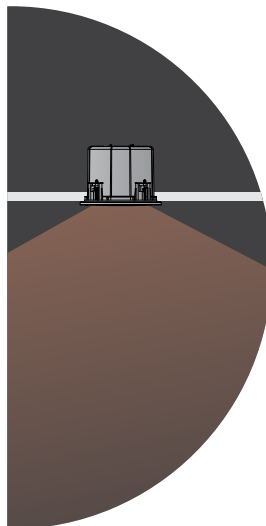
Tweeter  
orientable



Grille prête  
à peindre



Châssis  
unibody



Large  
dispersion



Haute impédance  
70 V/100 V











	100 ICW8-T	100 ICW6-T	100 ICW5-T
Type	Murale/Plafond 2 voies coaxiale Installation sur ligne 70 V/100 V	Murale/Plafond 2 voies coaxiale Installation sur ligne 70 V/100 V	Murale/Plafond 2 voies coaxiale Installation sur ligne 70 V/100 V
Haut-parleurs	<ul style="list-style-type: none"> <li>• Médium/Grave Polyglass 21 cm</li> <li>• Tweeter à dôme inversé en Aluminium 25 mm</li> </ul>	<ul style="list-style-type: none"> <li>• Médium/Grave Polyglass 16,5 cm</li> <li>• Tweeter à dôme inversé en Aluminium 25 mm</li> </ul>	<ul style="list-style-type: none"> <li>• Médium/Grave Polyglass 13 cm</li> <li>• Tweeter à dôme inversé en Aluminium 25 mm</li> </ul>
Réponse en fréquence	53 Hz - 23 kHz	62 Hz - 23 kHz	65 Hz - 23 kHz
Puissance en 70 V	7,5/15/30 W	4/7,5/15 W	2/4/7,5 W
Puissance en 100 V	15/30/60 W	7,5/15/30 W	4/8/15 W
Sensibilité (2,83 V/1 m)	90 dB	89 dB	88 dB
Impédance nominale	8 Ω	8 Ω	8 Ω
Puissance ampli recommandée	25 - 100 W	25 - 100 W	15 - 100 W
Dimensions (ØxP)	24,8 x 11,1 cm	20,8 x 9,5 cm	18,4 x 10 cm
Diamètre d'encastrement	22,4 cm	18,4 cm	15,7 cm
Profondeur d'encastrement	10,7 cm	9,1 cm	9,6 cm
Poids (avec grille)	2,3 kg	1,7 kg	1,6 kg





### 100 OD8-T

### 100 OD6-T

Type	Enceinte d'extérieur (certifiée IP66)	Enceinte d'extérieur (certifiée IP66)
Haut-parleurs	<ul style="list-style-type: none"> <li>• Médium/Grave Polyglass 21 cm étanche avec traitement</li> <li>• Tweeter à dôme inversé en Aluminium 25 mm</li> </ul>	<ul style="list-style-type: none"> <li>• Médium/Grave Polyglass 16,5 cm étanche avec traitement</li> <li>• Tweeter à dôme inversé en Aluminium 25 mm</li> </ul>
Réponse en fréquence	60 Hz - 23 kHz	65 Hz - 23 kHz
Puissance en 70 V	15/30/60 W	7,5/15/30 W
Puissance en 100 V	30/60/120 W	15/30/60 W
Sensibilité (2,83 V/1 m)	88 dB	87 dB
Impédance nominale	8 $\Omega$	8 $\Omega$
Puissance ampli recommandée	20 - 150 W	20 - 120 W
Dimensions avec arceau (HxLxP)	39 x 25,8 x 28 cm	31,9 x 22,4 x 25,6 cm
Finitions	 	 
Poids	5,8 kg	4,1 kg



## **Certification sécurité des produits**

Les enceintes plafond coaxiales 100-T Series sont certifiées UL (UL 1480 et UL 2043) – normes américaines face aux risques incendies et chocs électriques. Elles présentent ainsi une totale conformité aux réglementations en vigueur pour une protection optimale contre le feu.



### 100 IC8-T UL

### 100 ICS6-T UL

<b>Type</b>	Plafond 2 voies coaxiale Installation sur ligne 70 V/100 V ou en 8 $\Omega$ , charge bass-reflex avec boîtier métallique	Plafond 2 voies coaxiale Installation sur ligne 70 V/100 V ou en 8 $\Omega$ , charge bass-reflex avec boîtier métallique
<b>Haut-parleurs</b>	<ul style="list-style-type: none"> <li>• Médium/Grave Polyglass 21 cm</li> <li>• Tweeter à dôme inversé en Aluminium 25 mm</li> </ul>	<ul style="list-style-type: none"> <li>• Médium/Grave Polyglass 16 cm</li> <li>• Tweeter à dôme inversé en Aluminium 25 mm</li> </ul>
<b>Réponse en fréquence</b>	53 Hz - 23 kHz	70 Hz - 23 kHz
<b>Puissance en 70 V</b>	8/15/30 W	4/8/15 W
<b>Puissance en 100 V</b>	15/30/60 W	8/15/30 W
<b>Sensibilité (2,83 V/1 m)</b>	91 dB	89 dB
<b>Impédance nominale</b>	8 $\Omega$	8 $\Omega$
<b>Puissance ampli recommandée</b>	15 - 150 W	15 - 100 W
<b>Certifications</b>	UL 1480 / UL 2043	UL 1480 / UL 2043
<b>Dimensions (ØxP)</b>	29,7 x 22,5 cm	29,7 x 12,9 cm
<b>Diamètre d'encastrement</b>	26,5 cm	26,5 cm
<b>Profondeur d'encastrement</b>	21,2 cm	10,3 cm
<b>Poids (avec grille)</b>	4,25 kg	3,4 kg



---

# ACCESSOIRES

**Enceintes intégrées**

---

# KITS DE PRÉMONTAGE

Ces kits permettent de positionner précisément les produits au mur et au plafond lors de nouvelles constructions. Ils sont composés d'une bande de fixation associée à un cadre pour un placement parfait de vos enceintes.

Compatibilité
1000 IWLCR UTOPIA
2 X IWSUB UTOPIA
1000 IWSUB UTOPIA
1000 IWLCR UTOPIA & 1000 IWSUB UTOPIA
1000 IWLCR UTOPIA & 2 X 1000 IWSUB UTOPIA
1000 IWLCR6
1000 IW6
1000 ICLCR5
1000 ICW6
1000 ICA6
300 ICLCR5
300 IWLCR6
300 IW6
300 ICW8
300 ICW6
300 ICW4
100 IWLCR5
100 IW6
100 ICLCR5
100 ICW8 / 100 ICW8-T
100 ICW6 / 100 ICW6-T
100 IC6ST
100 ICW5 / 100 ICW5-T
100 IC8-T UL
100 ICS6-T UL

# CADRES ON-WALL

Des cadres encastrés permettent l'installation des enceintes sur les murs. Ils sont disponibles en finition White High Gloss ou brut prêt à peindre. Plots muraux anti-vibrations et faible épaisseur pour une installation facile.



## Compatibilité

---

**1000 IWLCR UTOPIA**

---

---

**1000 IWSUB UTOPIA**

---

---

**1000 IWLCR6**

---

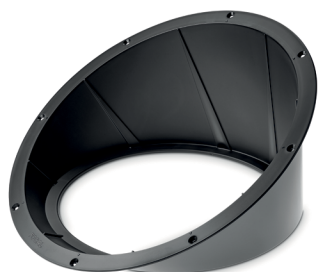
---

**1000 IW6**

---

# SUPPORTS INCLINÉS

Pour une installation sur mesure, un support incliné est proposé en accessoire avec les produits Littora. En permettant d'orienter le haut-parleur à 30°, il assure que le son soit dirigé pleinement vers la zone d'écoute.



## Compatibilité

---

**LITTORA 1000 ICW10**

---

---

**LITTORA 1000 ICW8**

---

---

**LITTORA 200 ICW8**

---

---

**LITTORA 200 ICW6**

---

# BOÎTIER COUPE-FEU

Conçu avec des matériaux spécialement adaptés aux très fortes chaleurs, ce boîtier coupe-feu encastré assure la sécurité de votre installation, pour une parfaite fiabilité. Il apporte également une isolation phonique.



Isolant	Compatibilité			Dimensions (HxLxP)
	1000 SERIES	300 SERIES	100 SERIES	
Fibre de céramique 40 mm	<b>1000 ICW6</b>	<b>300 ICW4</b>	<b>100 ICW5</b>	47,8 x 48,2 x 14,9 cm
		<b>300 ICW6</b> <b>300 IW6</b>	<b>100 ICW6</b> <b>100 ICW8</b> <b>100 IC6ST</b> <b>100 IW6</b>	







## 1000 SERIES



« La ligne 1000 Series  
va encore plus loin en matière  
de performances acoustiques  
et de possibilités d'intégration »

RESIDENTIAL TECH



« La superbe nouvelle gamme  
d'enceintes intégrées Focal combine des  
performances de pointe, des technologies  
uniques et une flexibilité extrême, pour  
une expérience d'intégration ultime »

HOME THEATER HIFI



## 300 SERIES

« Parmi les enceintes  
encastrables les plus  
simples d'installation »

HOME CINEMA CHOICE



« Une enceinte murale  
au son de référence »

AUDIOHOLICS

« Ma source d'écoute  
quotidienne pour  
la musique et  
mon Home Cinéma »

HOME THEATER



## 100 SERIES

« Le son est riche,  
le paysage sonore  
vaste et les graves  
sont au rendez-vous »

L&B TECH REVIEWS

« L'enceinte encastrable  
100 ICLCR5 est une exception  
rare, car elle est capable  
de restituer fidèlement  
la scène sonore frontale  
de votre Home Cinéma »

CRUTCHFIELD



## ON WALL 300

« Tout un art acoustique mural  
pour les audiophiles férus de discrétion »

ON-MAG

« Elles raviront les passionnés qui recherchent  
une solution haut de gamme et dédiée  
à tous les usages »

BLOG COBRASON

« La meilleure alternative aux  
enceintes encastrées »

WHAT HIFI



## ASTRAL 16



« À vous donner des frissons »

HOME CINEMA CHOICE

« Un matériel haut de gamme  
adapté aux configurations  
les plus exigeantes »

AVTECH MEDIA





## DÔME FLAX

« Ces enceintes sonnent bien,  
n'importe où »

DIGITAL TRENDS

« Une belle scène sonore,  
une neutralité fantastique  
et beaucoup de détails »

RESIDENTIAL SYSTEMS

« Des enceintes satellites  
compactes de grande qualité »

TRUSTED REVIEWS



## SIB EVO

« Une superbe  
expérience immersive »

AVFORUMS



« Belle clarté  
et excellente intégration  
des effets surrounds »

CNET



« Belle solution pour  
les personnes à la recherche  
d'un système Dolby Atmos®  
performant »

TRUSTED REVIEWS



## UNITI

« Le design est aussi remarquable  
que le son. »

WHAT HI-FI



« Parmi tous ses concurrents,  
Uniti Nova brille  
comme une étoile »

ROBB REPORT



« Absolument parfait.  
Consolide la réputation de  
Naim comme l'Aston Martin  
du monde de l'audio »

FORBES



## MU-SO

« La meilleure enceinte sans fil,  
offrant une excellente qualité sonore »

T3



« Simplement le meilleur  
système tout-en-un  
de l'année »

AV FORUMS



« En un mot : après Mu-so Qb,  
vous ne pourrez pas revenir  
à une autre enceinte sans-fil »

THE INDEPENDANT



---

# COLLECTIONS

Mêlant performances et design, les collections Focal sont un éveil aux émotions : à la maison avec des enceintes acoustiques, connectées, des systèmes Home Cinéma et des casques ouverts et fermés ; en déplacement avec des kits automobiles ; en voyage avec des casques Bluetooth® à réduction de bruit ; en studio avec des moniteurs et casques professionnels ; en extérieur et en mer avec des solutions dédiées aux yachts.

---



Collection Home



Collection Motorities



Collection Professional



**Vivez l'expérience sonore**

Retrouvez-nous auprès de nos 10 000 revendeurs partenaires à travers le monde, mais aussi au sein de nos boutiques Focal Powered by Naim. Ces boutiques dédiées à nos marques vous invitent à plonger dans notre univers et, plus encore, à faire l'expérience du son Focal & Naim.

**[www.focalpoweredbynaim.com/fr](http://www.focalpoweredbynaim.com/fr)**

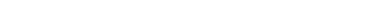
---





Pour plus d'informations, rejoignez-nous sur :

**[www.focal.com/fr](http://www.focal.com/fr)**





Focal JMLab®

BP 374 - 108, rue de l'Avenir - 42353 La Talaudière cedex - France - +33 (0) 477 435 700

Focal® est une marque de Focal JMLab®. Naim® est une marque de Naim Audio®.

Photos non contractuelles. Photos L'Atelier Sylvain Madelon / Envato Elements. SCLC - 04/02/2026 - V6

Dans un but d'évolution, Focal JMLab® et Naim Audio® se réservent le droit de modifier les spécifications techniques et les prix de leurs produits sans préavis.

